

立川市立若葉台小学校新校舎建設工事

実施設計に関する説明会資料

目次

- 01 建物概要、配置図
- 02 1階平面図
- 03 2階平面図
- 04 3階平面図
- 05 4階平面図
- 06 R階平面図
- 07 立面図1
- 08 立面図2
- 09 外観イメージパース1
- 10 外観イメージパース2
- 11 内観イメージパース1
- 12 内観イメージパース2
- 13 仮設計画図（参考）
- 14 工事工程表（参考）

建物概要、配置図

北側(第一種住居地域)
測定面: 4m
5mライン/4時間
10mライン/2.5時間

西側(第一種低層住居専用地域)
測定面: 1.5m
5mライン/3時間
10mライン/2時間

立川市
国分寺市
国分寺市
西町五丁目

市道 級10号線(すずかけ通り)
設定幅員: 16.0m
建築基準法第42条1項1号道路

市道 級12-3号線
測定幅員: 10.5m
建築基準法第42条1項1号道路

市道 級10-5号線
測定幅員: 10.5m
建築基準法第42条1項1号道路

校舎棟
最高高さH=19.71m

飼育小屋
最高高さH=2.35m

屋外倉庫棟
最高高さH=3.02m

学級菜園
田んぼ
サッカー 50m x 80m

校庭
遊具広場
駐車場 (4台)
駐車場 (10台)

URけやき台団地

1号棟
2号棟
3号棟
4号棟
5号棟

立川市
国分寺市

北

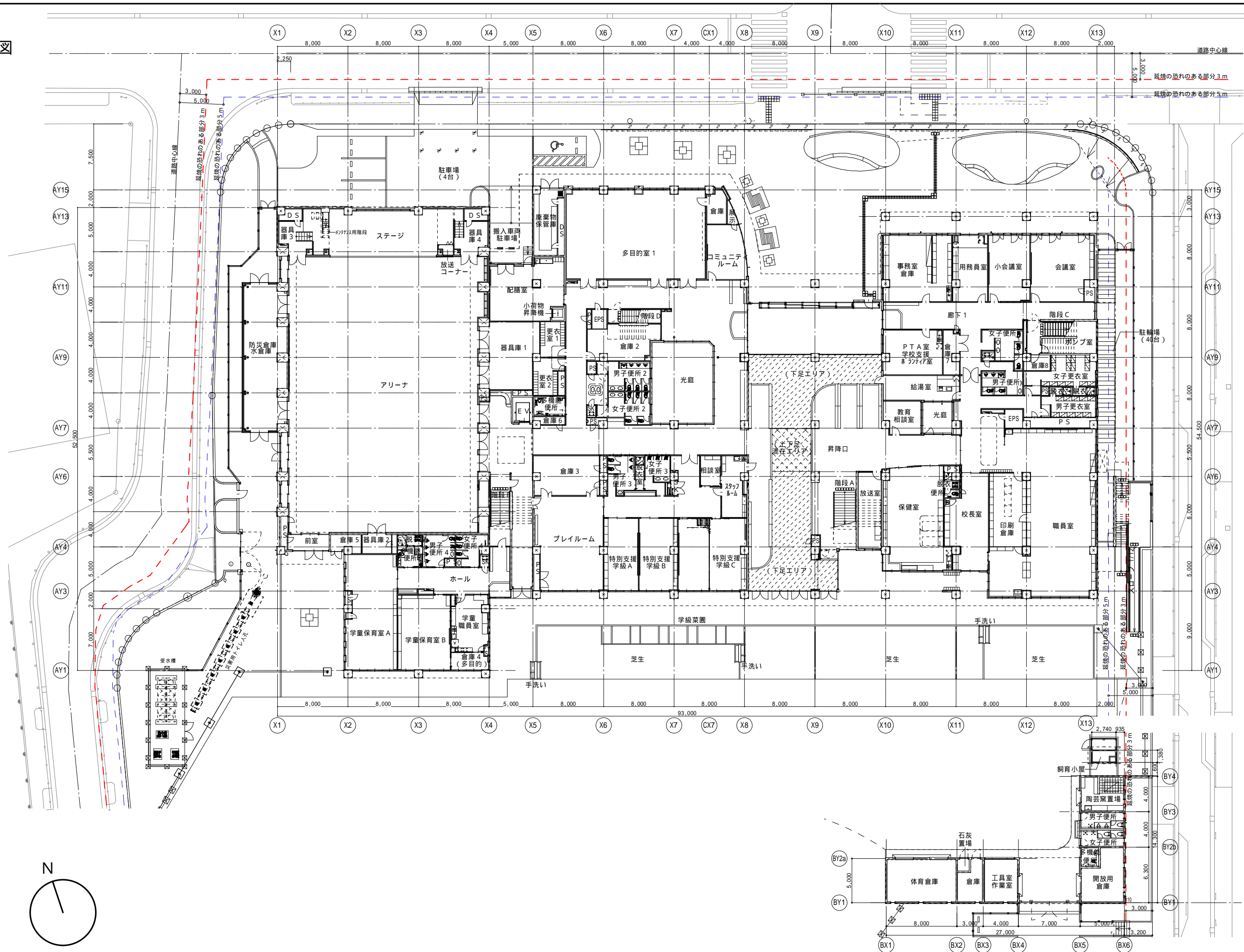
KBM1 A.P.=93.374m
KBM2 A.P.=93.138m

(水平距離 15.667)

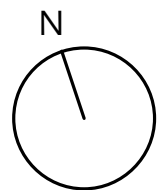
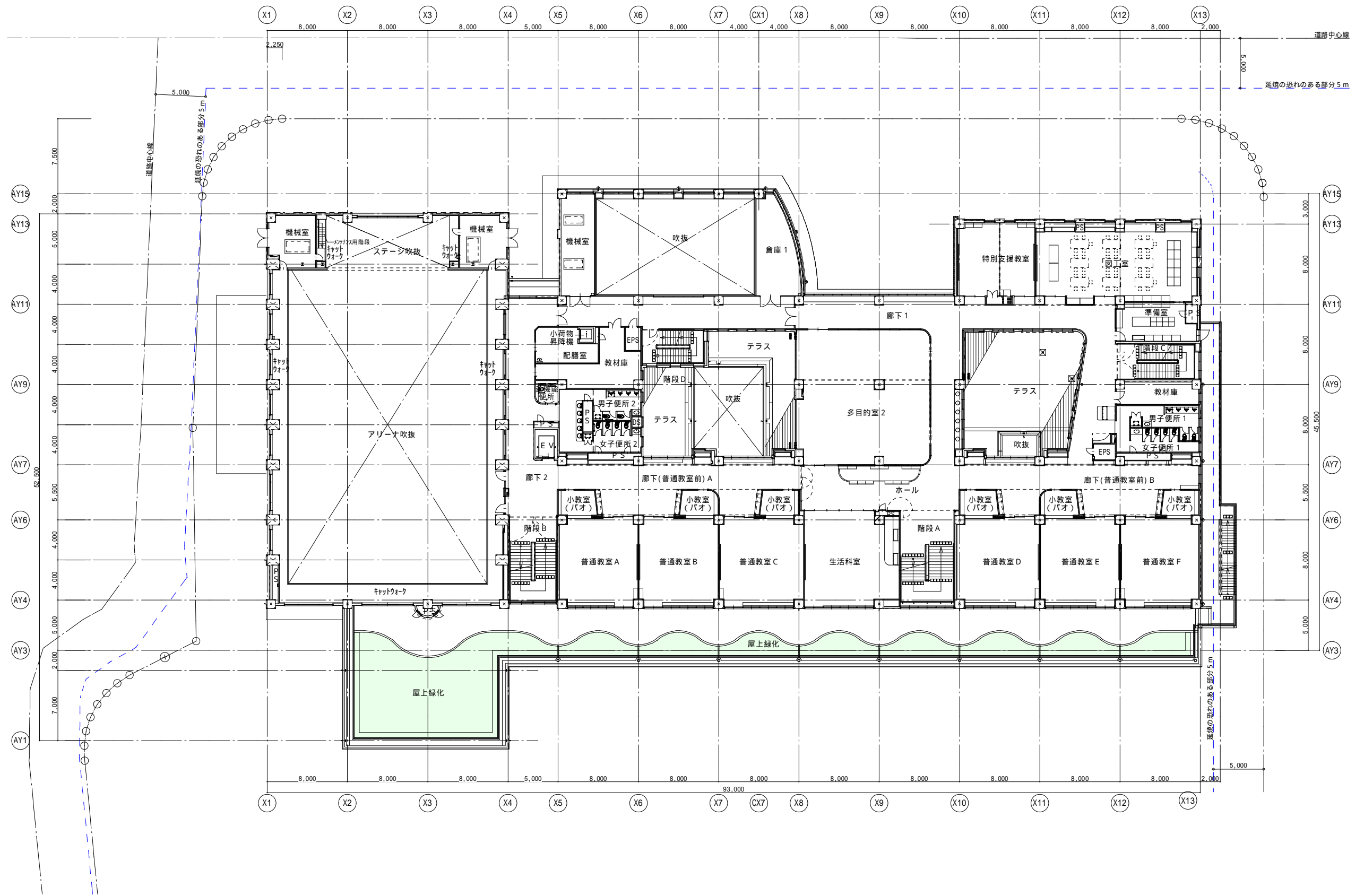
くろみの水保計画

敷地概要	住居表示	東京都立川市若葉町一丁目13番1号		
	地番表示	東京都立川市若葉町一丁目13番1、10、12、14 国分寺市西町五丁目9番1		
	敷地面積	15,978.62 m ² 北側（立川市）：2,091.16m ² 東側（立川市）：11,653.99m ² 西側（国分寺市）：2,233.47m ²		
	用途地域	（北側）第一種住居地域 （東側）第一種中高層住居専用地域 （西側）第一種低層住居専用地域		
	防火地域	（北/東側）準防火地域（西側）指定なし 法22条指定区域		
	建ぺい率	67.20%（立川市敷地：70%、国分寺市敷地：50%） 角地緩和により+10%としている		
	容積率	183.23%（立川市敷地：200%、国分寺市敷地：80%）		
	日影規制	（北側）測定面4.0m 5mライン/4時間 10mライン/2.5時間 （西側）測定面1.5m 5mライン/3時間 10mライン/2時間 （東側）測定面4.0m 5mライン/3時間 10mライン/2時間 （団地北側）測定面1.5m 5mライン/3時間 10mライン/2時間 （団地東側）測定面1.5m 5mライン/3時間 10mライン/2時間		
	高度地区	（北/東側）25m第二種高度地区（西側）第一種高度地区		
	主要用途	小学校、児童福祉施設等		
	消防用途	[7項] 児童福祉施設は300㎡未満かつ全体延床面積の10%未満のため、 みなし従属として消防用途は7項とする		
建物概要		申請建物 1	申請建物 2	申請建物 3
	名 称	校舎棟 （体育館含む）	屋外倉庫棟	飼育小屋
	構 造	RC造（一部S造、SRC造）	RC造	木造
	階数/高さ	地上4階 / 19.61 m	地上1階 / 3.42 m	地上1階 / 2.295 m
	建築面積	4,182.49 m ²	183.44 m ²	6.90 m ²
	建築面積 合計	4,372.83 m ² （建ぺい率 27.37%）		
	延床面積	10,539.76 m ²	181.56 m ²	3.78 m ²
	延床面積 合計	10,725.10 m ²		
	容積対象外面積	117.17 m ²	0.00 m ²	0.00 m ²
	容積率対象面積 合計	10,607.93 m ² （容積率 66.39%）		

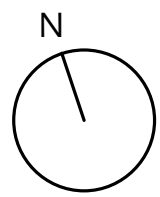
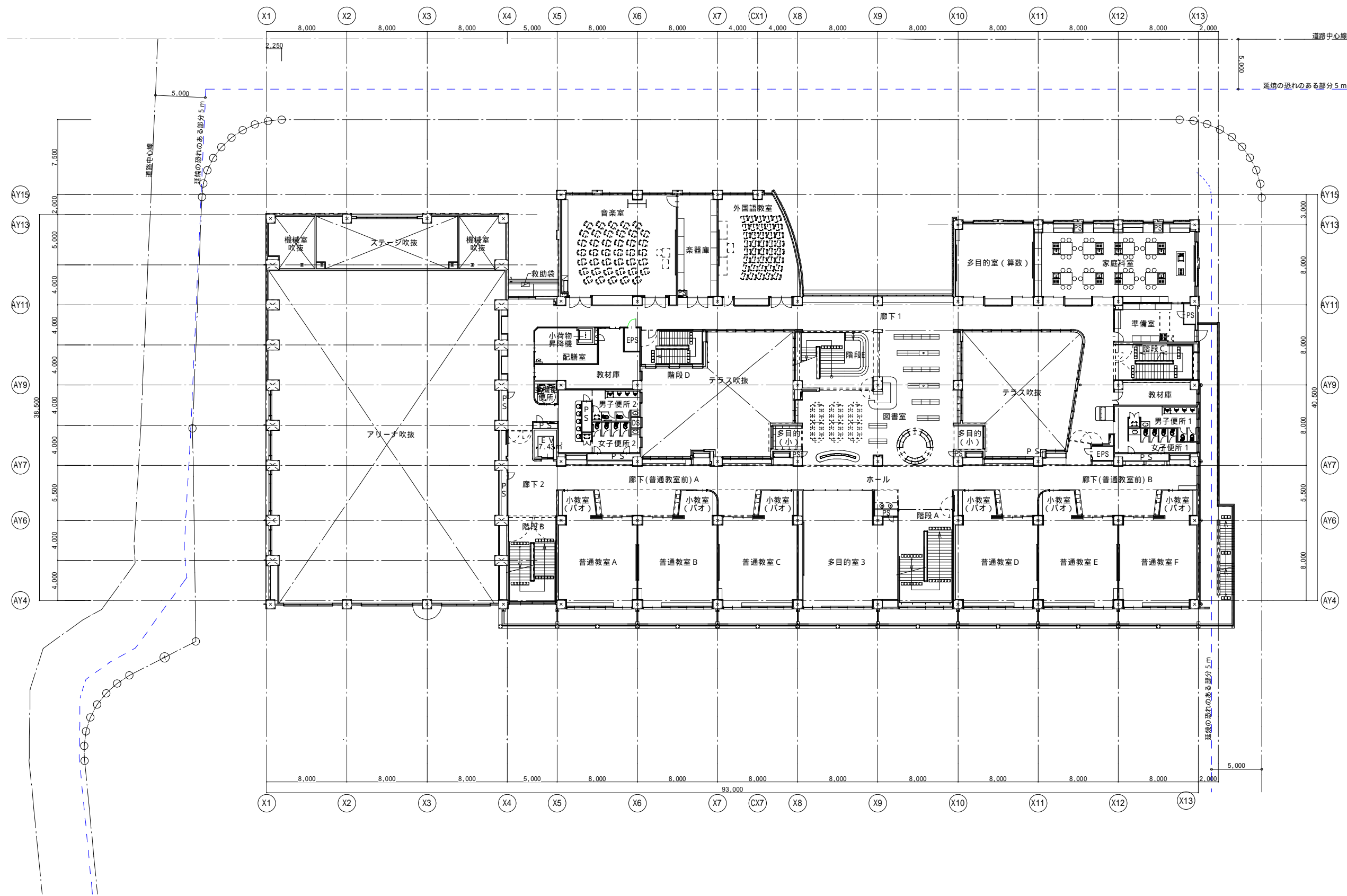
1階平面図



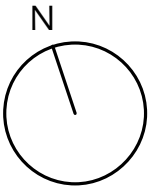
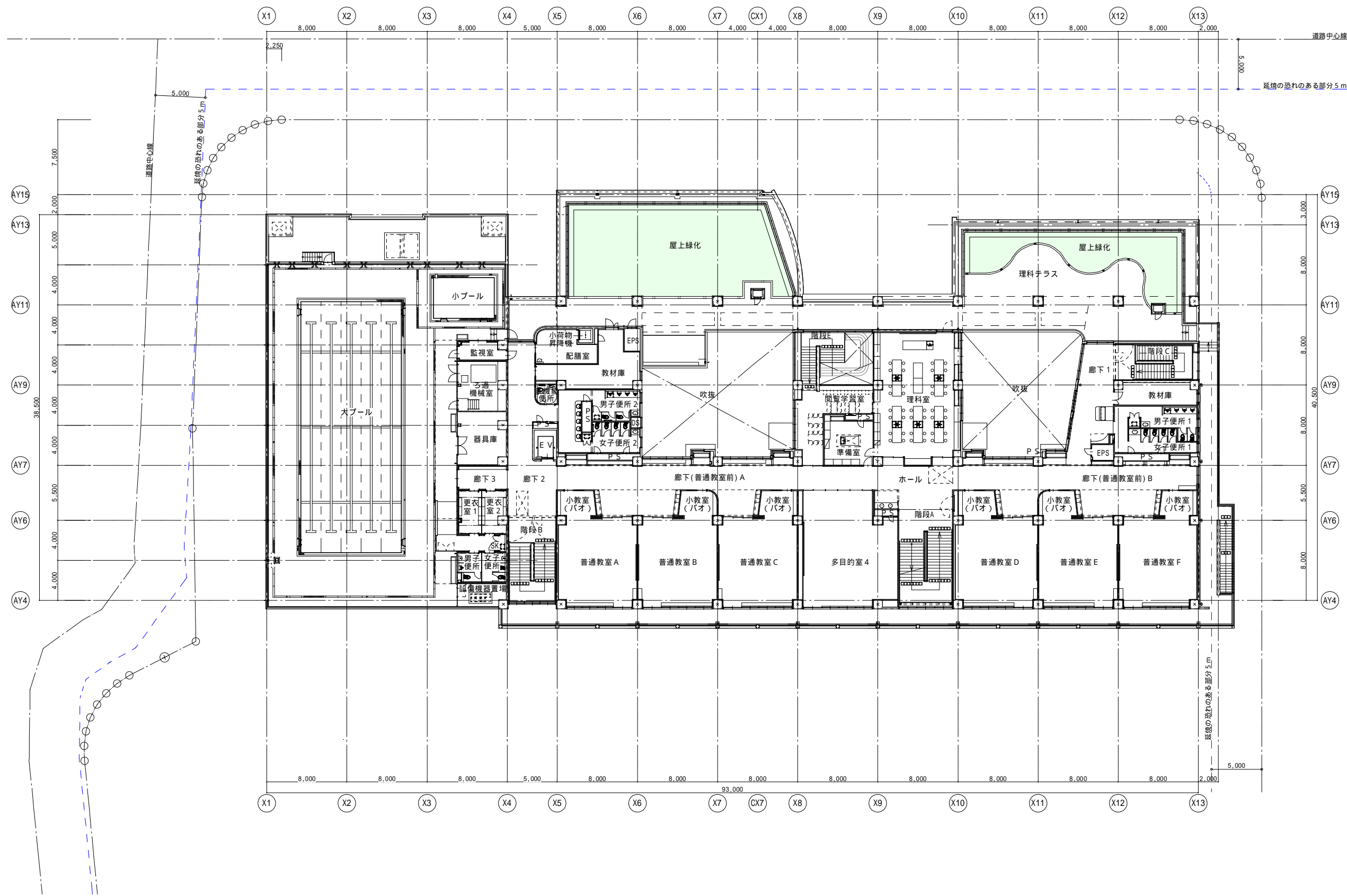
2階平面図



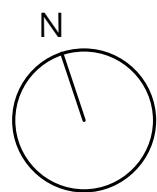
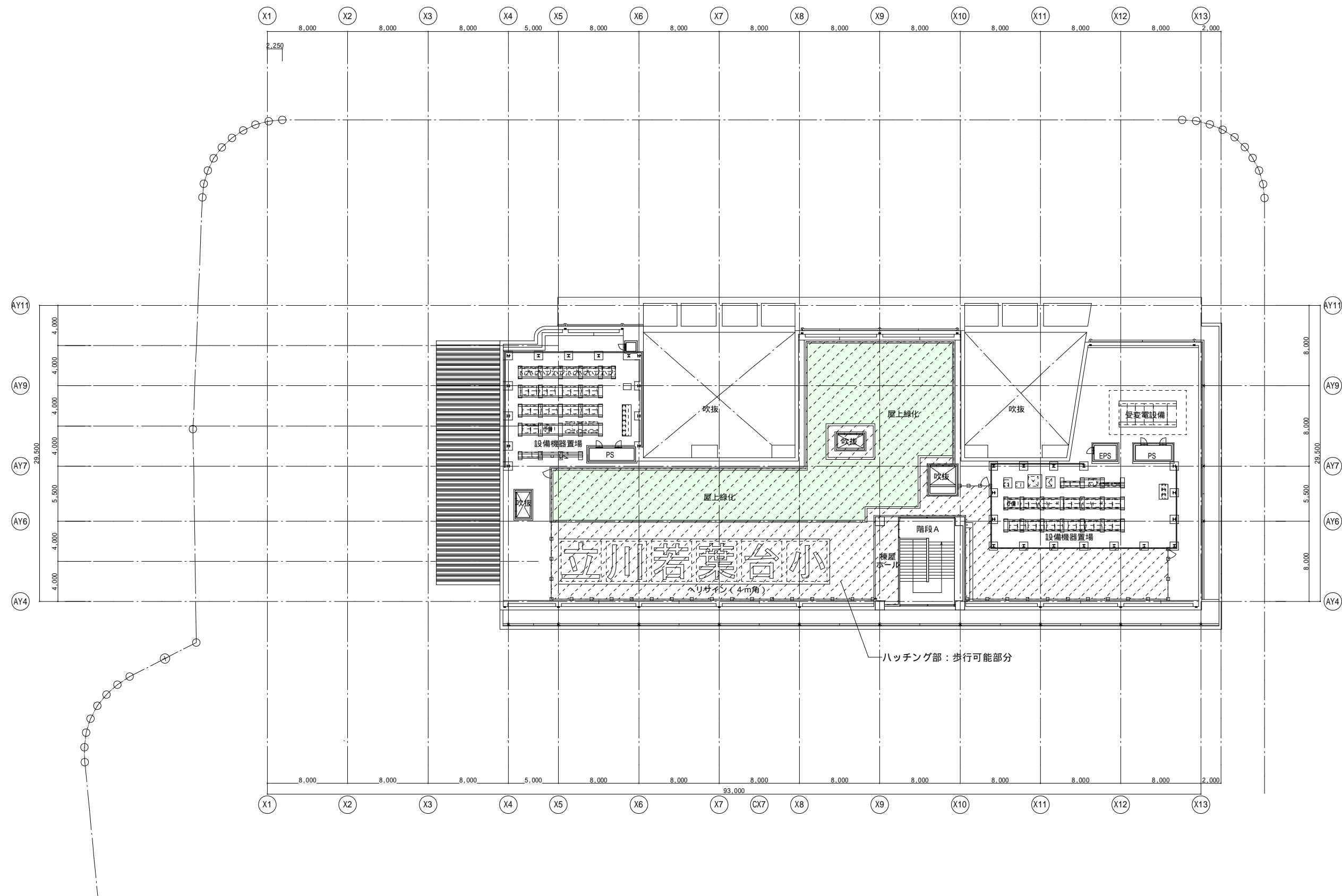
3階平面図



4階平面図



R階平面図



立面図1



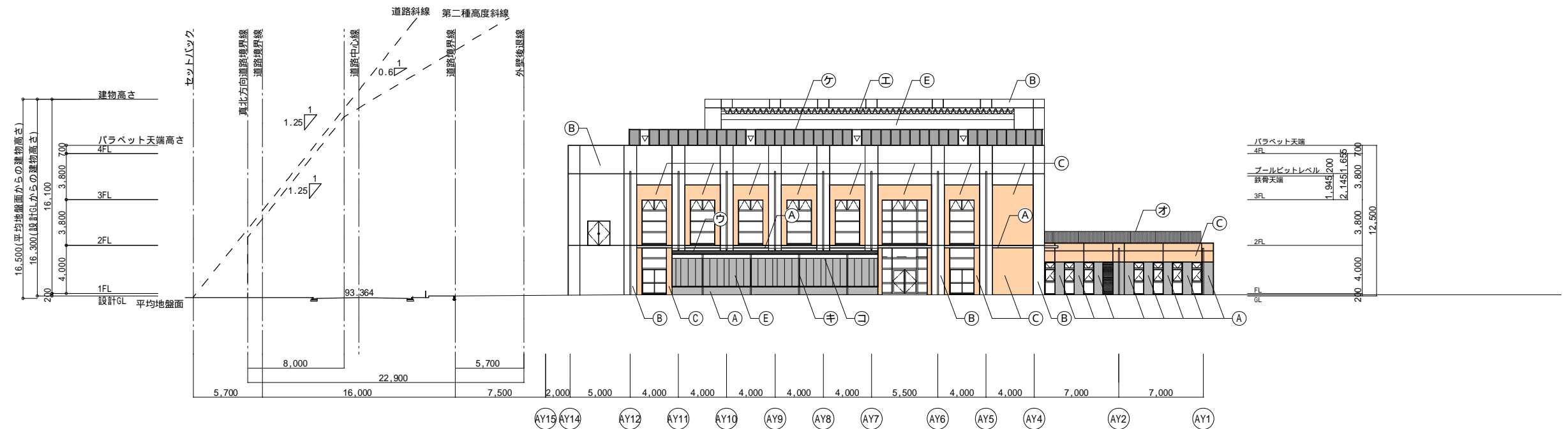
北側立面図



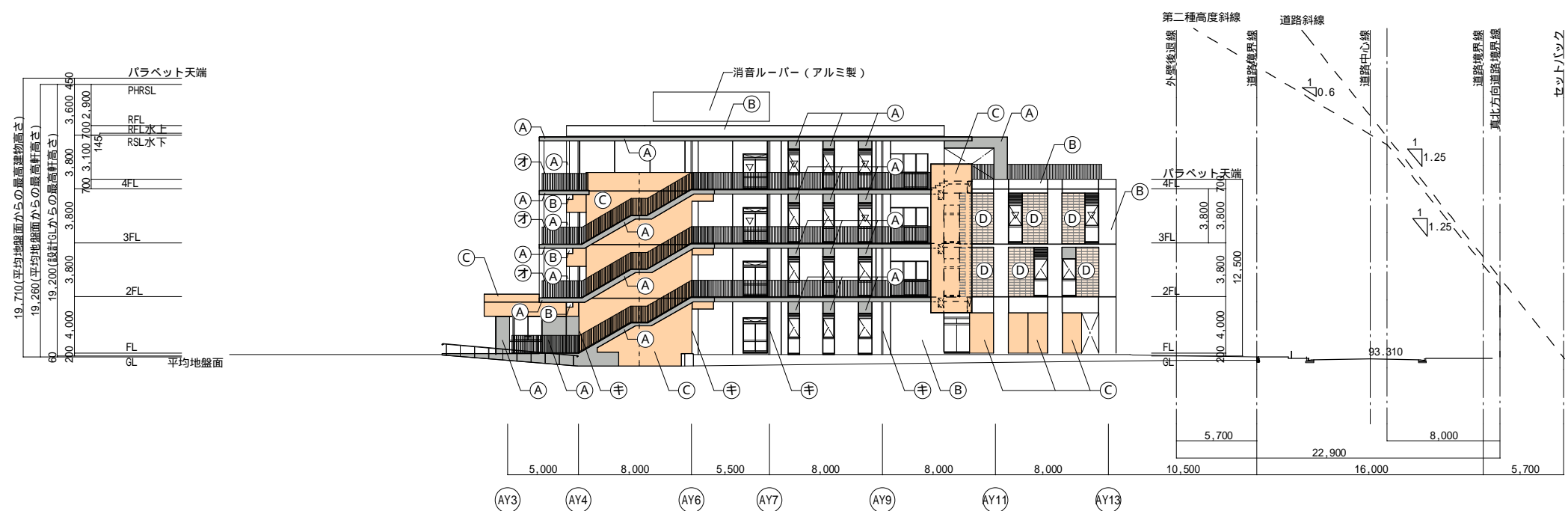
南側立面図

凡例											
記 号		概 要		記 号		概 要		記 号		概 要	
Ⓐ	外壁A (打放し)	コンクリート打放し(A)の上 光触媒塗装(クリアー)		Ⓕ	外壁F (塗装)	コンクリート打放し(B)の上 超耐久超低汚染型水性塗料 (フラット面仕上げ)		㊦	水切り: カラー銅板t0.5曲げ加工 水抜きパイプ SUS製 10 @1800	㊧	メッシュフェンス: H1800
Ⓑ	外壁B (塗装)	コンクリート打放し(B)の上 防水型複層塗材E						㊨	化粧目地W20	㊩	縦 樋: アルミ製114 飾り樋: アルミ製114 掃除用フック
Ⓒ	外壁C (塗装)	コンクリート打放し(B)の上 外装薄塗材E						㊪	縦葺部(5/100勾配): 嵌合式瓦棒葺(角棧加-)@455: ㊦-アルミ t=0.7 軒樋: ガルバリウム鋼板目詰まり防止用カバー付き	㊫	縦 樋: アルミ製100角 飾り樋: アルミ製100角 掃除用フック
Ⓓ	外壁D (レンガ)	コンクリート打放し(B)の上 レンガブロック(90*70*290)積						㊬	折板部(3/100勾配): 折板屋根 丸馳 型H160t0.8 幕板: 屋根同材	㊭	目隠しフェンス: アルミ製 一部曇りガラス
Ⓔ	外壁E (ECP)	押出成型セメント板t60 低汚染型フッ素樹脂塗装品						㊮	スチール手摺: 溶融亜鉛メッキH1200	㊯	鉄骨貫通部ふさぎPLt6.0溶融亜鉛メッキ RW充填
										—	伸縮目地W20 耐震スリットW20: シーリング

立面图2



西側立面図



東側立面図

凡例

記 号	概 要		記 号	概 要		記 号	概 要		記 号	概 要	
(A)	外壁A (打放し)	コンクリート打放し(A)の上 光触媒塗装(クリヤー)	(F)	外壁F (塗装)	コンクリート打放し(B)の上 超耐久超低汚染型水性塗料 (フラット面仕上げ)	(ア)	水切り:カラー鋼板t0.5曲げ加工 水抜きパイプ SUS製 10 @1800	(カ)	メッシュフェンス:H1800		
(B)	外壁B (塗装)	コンクリート打放し(B)の上 防水型複層塗材E				(イ)	化粧目地W20	(キ)	縦 樋:アルミ製114 篩り網:アルミ製114 掃除用フック		
(C)	外壁C (塗装)	コンクリート打放し(B)の上 外装薄塗材E				(ウ)	縦貫部(5/100勾配):嵌合式瓦棒葺(角材加-)@455:桁-7W t=0.7 軒樋:ガルバリウム鋼板目詰まり防止用カバー付き	(ク)	縦 樋:アルミ製100角 篩り網:アルミ製100角 掃除用フック		
(D)	外壁D (レンガ)	コンクリート打放し(B)の上 レンガブロック(90*70*290)積				(エ)	折板部(3/100勾配):折板屋根 丸馳 型H160t0.8 幕板:屋根同材	(ケ)	目隠しフェンス:アルミ製 一部曇りガラス	▽	非常用代替出入口:ガラス
(E)	外壁E (ECP)	押出成型セメント板t60 低汚染型フッ素樹脂塗装品				(オ)	スチール手摺:溶融亜鉛メッキH1200	(コ)	鉄骨貫通部ふさぎPLt6.0溶融亜鉛メッキ RW充填	—	伸縮目地W20 耐震スリットW20:シーリング

外観イメージパース1
【 北側鳥瞰 】





内観イメージパース1
【 普通教室 】

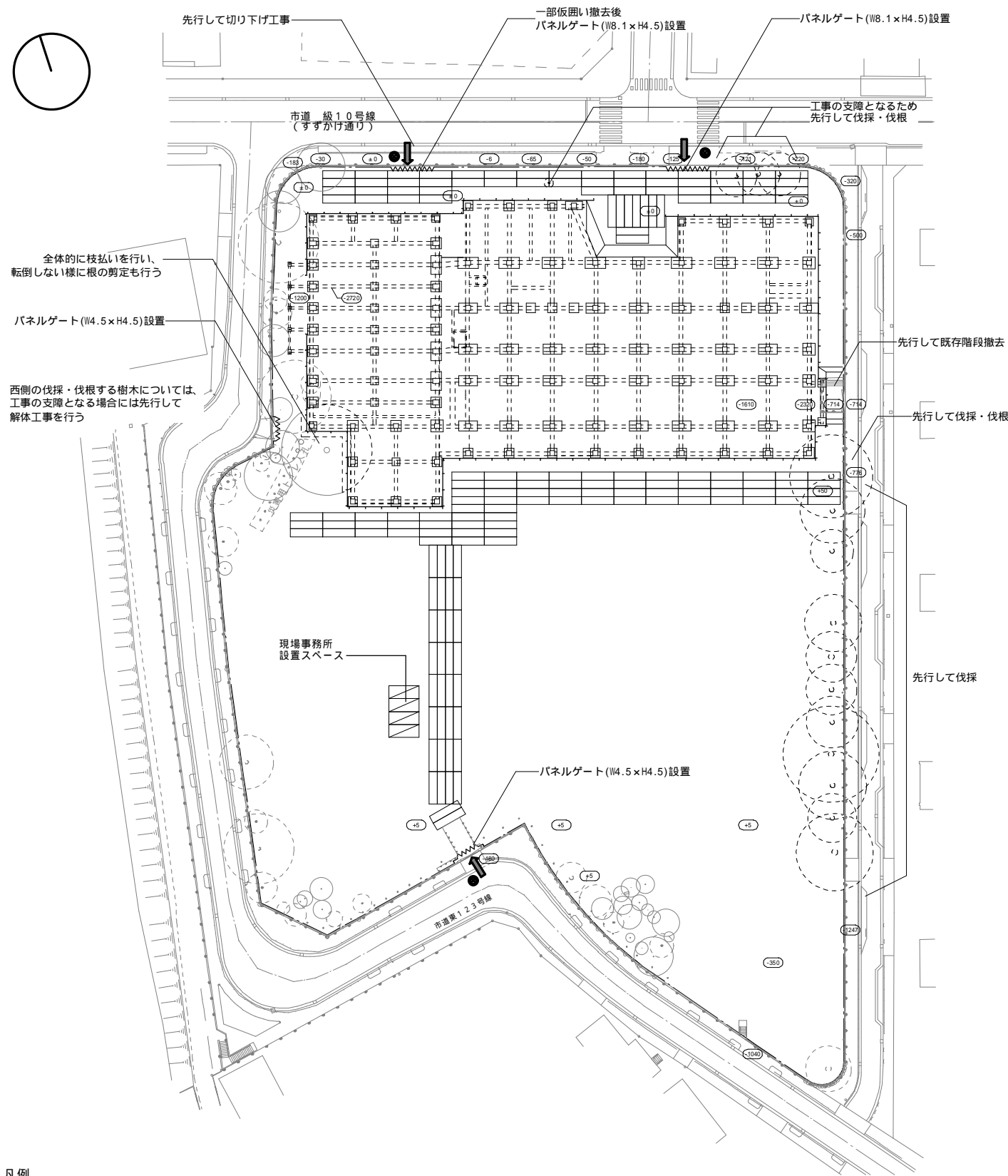




仮設計画図（参考）

仮設計画図（１）

2019年7月 ～ 2020年1月



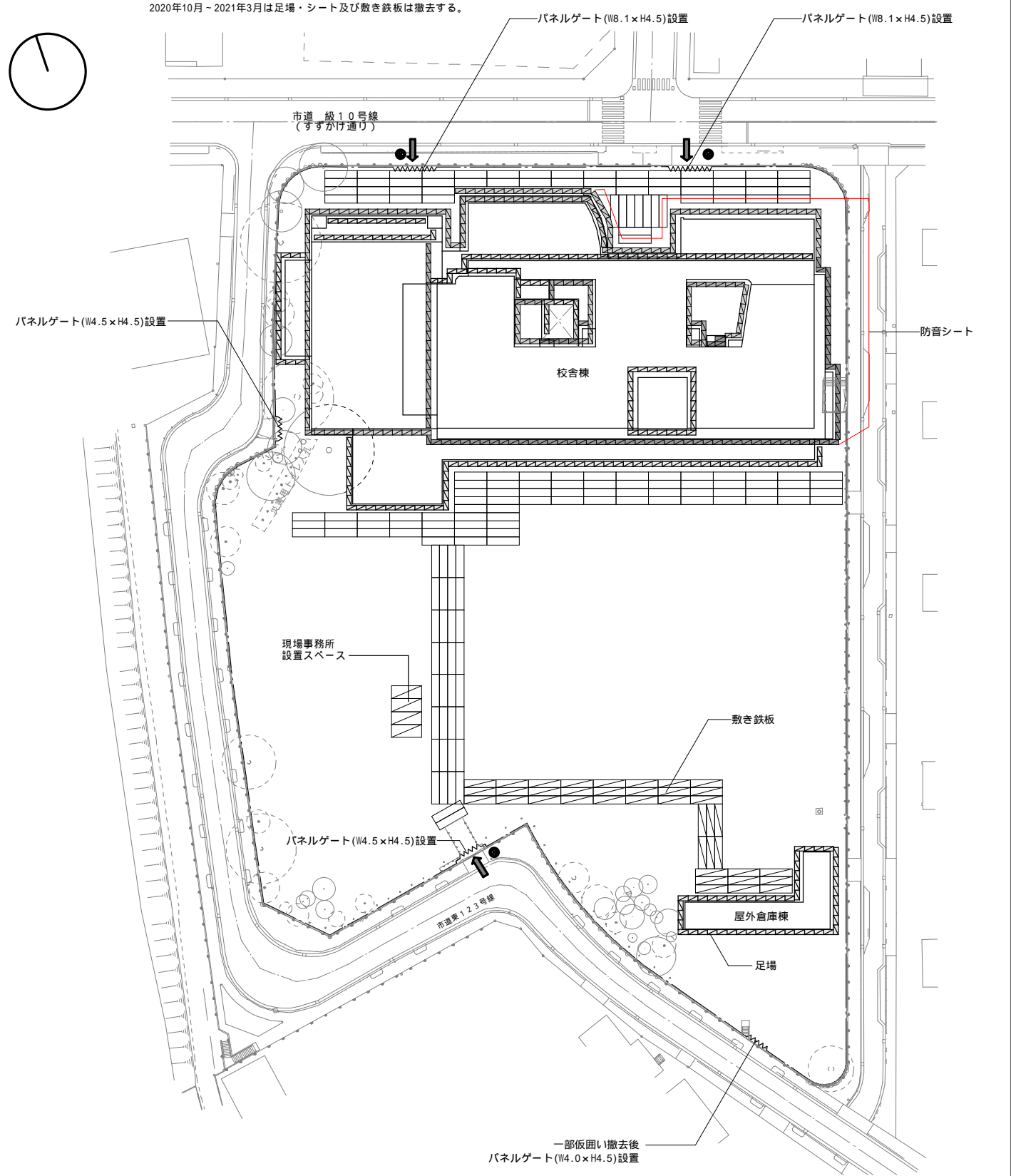
凡例

記 号	概 要
	出入口ゲート（解体工事から引継ぎ） パネルゲート 北側：W8.1×H4.5、西・南側：W4.5×H4.5
	仮囲い：フラットパネル H3000 解体工事から引継ぎ（立川市員取済み）

記 号	概 要
	ガードマン（月20日） 常時2～3人
	工事車輛出入口

仮設計画図（２）

2020年2月 ～ 2020年9月



記 号	概 要
	敷き鉄板t22 1500×6000
	山留め：親杭横矢板工法 矢板共（基本すべて引き抜き） 自立杭：H200×200×8×12 L=5.0m @1,500 190本
	枠組足場w900（手摺先行型）+養生シート（防災） 一部防音シート（防災）

工事工程表 (参考)

立川市新校舎建設工程表(2019年7月～2021年3月)

