

いよいよ学校生活のスタート。

たくさんのお友達や上級生に囲まれて、だんだんとお兄さん・お姉さんになっていく姿がまぶしい時期です。

入学に向けて、お子さんと一緒に準備を進めていきましょう。

●市内小・中学校一覧

小学校			
第一小学校	柴崎町 2-20-3	042-523-4428	南図A-2
第二小学校	曙町 3-23-1	042-523-4438	北図E-4
第三小学校	錦町 3-4-1	042-523-4448	南図E-3
第四小学校	富士見町 4-4-1	042-523-5228	3図B-2
第五小学校	高松町 1-12-25	042-523-5238	2図C-5
第六小学校	羽衣町 2-29-22	042-523-5248	3図D-2
第七小学校	錦町 5-6-43	042-523-5348	南図C-4
第八小学校	幸町 2-1-1	042-536-0031	2図C-3
第九小学校	上砂町 2-18-1	042-536-2231	1図E-4
第十小学校	柏町 1-31-1	042-536-2711	2図B-3
西砂小学校	西砂町 2-34-2	042-531-2082	1図C-4
南砂小学校	栄町 2-2-1	042-525-1474	2図D-4
幸小学校	幸町 5-68-1	042-536-3961	2図C-2
松中小学校	一番町 5-8-5	042-531-3821	1図C-3
大山小学校	上砂町 1-5-33	042-535-2850	1図E-4
柏小学校	柏町 4-8-4	042-537-1962	2図B-2
上砂川小学校	上砂町 5-12-2	042-537-1801	1図E-2
新生小学校	富士見町 6-69-1	042-524-3148	3図A-3
若葉台小学校	若葉町 1-13-1	042-536-3971	2図D-3
中学校			
立川第一中学校	柴崎町 1-3-4	042-523-4328	3図B-2
立川第二中学校	曙町 3-29-46	042-523-4338	2図D-5
立川第三中学校	羽衣町 3-25-6	042-523-4348	3図D-2
立川第四中学校	幸町 5-49-1	042-536-2411	2図C-2
立川第五中学校	上砂町 3-27-1	042-536-2511	1図E-4
立川第六中学校	泉町 786-16	042-537-3195	2図C-4
立川第七中学校	西砂町 6-28-3	042-531-0511	1図C-3
立川第八中学校	富士見町 7-24-1	042-526-2007	3図B-3
立川第九中学校	若葉町 3-19-5	042-535-1415	2図D-2
その他			
都立立川国際中等教育学校	曙町 3-29-37	042-524-3903	2図D-5
都立立川国際中等教育学校附属小学校	曙町 3-13-15	042-526-7075	3図D-1

●市立小・中学校への入学

◆ 小学校入学までの流れ

入学予定のお子さんの保護者に、10月に「就学時健診のお知らせ」と1月末（1月末以降から入学式前日までに市外から転入された方は随時）までに「入学通知書」をお送りします。これらは、住民票に基づき作成しています。

8月上旬	「指定校変更制度のご案内」をお送りします。
10月頃	「就学時健康診断通知書」をお送りします。
10月下旬頃～11月	就学時健康診断を各小学校で実施します。
1月	「入学通知書」をお送りします。
2月	各小学校で保護者説明会を開催します。
4月	入学式

※各小学校の学区は、p.68 立川市全体図をご覧ください。

問い合わせ 学務課 ☎042-523-2111 内線 2516

◆ 中学校入学までの流れ

入学予定のお子さんの保護者に、1月末（1月末以降から入学式前日までに市外から転入された方は随時）までに「入学通知書」をお送りします。

9月上旬	市立小学校を通じて「指定校変更制度のご案内」を配布します。
1月	「入学通知書」をお送りします。
4月	入学式

問い合わせ 学務課 ☎042-523-2111 内線 2516

★就学相談ってなあに？

心身の発達が気になるお子さんや、障害のあるお子さんの就学先や支援について、必要な情報を提供しながら保護者の方と一緒に考えるのが就学相談です。年長さんまたは小学6年生の4月から9月までの間にお申し込みいただくことをお勧めしています。

問い合わせ 教育支援課 ☎042-527-6171
月～金曜・第2土曜日 9時～17時（祝日・年末年始を除く）

●小学校・中学校の特別支援学級等

◆ 特別支援学級（知的障害、自閉症・情緒障害）

障害のある児童・生徒が、学習や生活上の困難を改善・克服するため、個々の教育的ニーズに応じてきめ細やかな指導を受けることができる学級です。

【知的障害】	小学校	第一小学校	あおぞら学級
		第五小学校	こだま学級
		第九小学校	くわのみ学級
		第十小学校	すずかけ学級
		松中小学校	まつのみ学級
		新生小学校	ひまわり学級
		若葉台小学校	たんぽぽ学級
中学校	立川第一中学校	Ⅰ（アイ）組	
	立川第二中学校	1（いち）組	
	立川第五中学校	10組	
【自閉症・情緒障害】	小学校	第二小学校	さくら学級
		大山小学校	にじいろ学級

※第六小学校および立川第四中学校に自閉症・情緒障害特別支援学級を令和8年4月に開設する予定です。

◆ 通級指導学級（難聴・言語障害）

- ・週のうち1～8時間のみ通います。
他の時間は、在籍している学級で勉強します。
- ・通級したい場合は、まず在籍している学校にご相談ください。《小学校》
第七小学校 ことばの教室
第八小学校 きこえとことばの教室

◆ 特別支援教室（情緒障害等）

特別支援教室は、小・中学校全校に設置しており、小学校は「〇小キラリ」、中学校は「〇中プラス」の愛称で呼んでいます。

- ・週のうち1～8時間のみ通います。
他の時間は、在籍している学級で勉強します。
 - ・利用したい場合は、まず在籍している学校にご相談ください。
- 問い合わせ** 教育支援課 ☎042-527-6171

●教育支援センター

何らかの理由で学校に通えていない児童・生徒を対象にしています。

- ・通室したい場合は、まず在籍している学校にご相談ください。
- ◇小学校教育支援センター「おおぞら」 柏小学校内 [2図B-2]
◇中学校教育支援センター「たまがわ」 錦学習館2階 [南図D-4]
- 問い合わせ** 指導課 ☎042-523-2111 内線 2498

●近隣の都立特別支援学校

障害のあるお子さんについて、将来の自立に向けた手厚くきめ細やかな教育を行う学校です。

肢 体 不自由	村山特別支援学校	武蔵村山市緑が丘 1460-1（仮校舎）	042-564-2781
	府中けやきの森学園	府中市朝日町 3-14-1	042-367-2511
知的障害	立川学園 知的障害教育部門 [2図E-5]	立川市栄町 1-15-7	042-523-1358
視覚障害	八王子盲学校	八王子市台町 3-19-22	042-623-3278
聴覚障害	立川学園 聴覚障害教育部門 [2図E-5]	立川市栄町 1-15-7	042-523-1358
病弱	光明学園	世田谷区松原 6-38-27	03-3323-8421

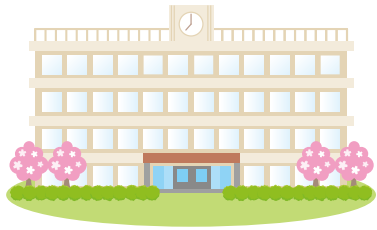
●放課後等デイサービス

学校（幼稚園、大学を除く）に通学中の障害児を対象に、放課後等において生活能力の向上のために必要な訓練、社会との交流の促進等の支援を行います。

- 利用するには…
 - ①主治医等に利用の適否について相談する。
※障害者手帳（p.61参照）か診断書が必要になります。
 - ②事業所に空き情報等を問い合わせ、見学を行う。
 - ③事業所の利用が決まったら、障害福祉課へ申請する。
※事前に障害福祉課の地区担当員へご連絡ください。
※障害児支援利用計画案の提出が必要になります。

問い合わせ 障害福祉課 ☎042-523-2111 内線 1517～1523

事業所名	所 在 地	電話	042-	地図座標
児童デイサービス サンフラワー	一番町 5-1-5	ネクサス立川1階	848-9136	1図D-3
立川らびっとくらぶ	幸町 3-25-1	立川けやき台ハイツ1階	537-7564	2図D-2
ジョブサU18立川 北口教室	曙町 1-24-11	橋本ビル7階	548-1300	北図A-4
ドリームボックス立川	柴崎町 5-8-1	リバーサイドアプス1階	512-8794	3図B-3
デイサービス事業 みんなの広場 1	栄町 4-2-1	ジュネスイトウ1階	524-6788	2図C-4
NPO法人テイクオフ	高松町 1-20-5		527-9203	2図C-5
NPO法人 こらそん スマイル Jr.	高松町 3-25-10	富士永ハイツ101	523-0818	北図D-4
ゆいまーる	羽衣町 1-20-4		512-9676	3図D-2
トライきっず砂川七番	幸町 5-5-14	セブンヒルズマンション1階	537-7841	2図C-3
ハイタッチ！立川幸教室	幸町 5-1-7	フルミールメゾン1階B	537-8653	2図C-3
こぼんはうすくら 立川幸町教室	幸町 3-13-14	矢島ビル1階	537-8530	2図D-3
ジョブサU18立川 南口教室	柴崎町 2-4-15	ほまれや本社ビル 201号室	595-9980	南図B-1
LITALICO ジュニア 立川南口教室	柴崎町 2-3-13	エイティエイト立川デュオ2階	847-3399	南図B-1
かりゆーし	羽衣町 3-29-4		512-5849	3図D-3
キッズガーデンこもれび	羽衣町 3-2-14		512-9768	3図D-2
ネクストエール 立川教室	柏町 2-40-1	メゾン咲 103、105	537-8622	2図B-3
ネクストエール 立川上砂教室	上砂町 5-45-1		537-8267	1図E-3
LEIF 立川	ヴェルディール武蔵砂川 102・103		595-9811	3図C-3
lulu※	砂川町 6-44-20		537-7362	2図A-2



事業所名	所在地	電話 042-	地図座標
デイサービス事業 みんなの広場2	富士見町 1-23-16 富士パークビル 102	512-9299	3 図A-2
こぼんはうさくら 立川若葉町教室	若葉町 2-14-18 ジャロック本社ビル 102	534-9095	2 図E-2
ハイタッチ！立川柏教室	柏町 2-43-1 ARROWS-B101	537-9551	2 図B-3
トライきつず泉体育館	幸町 1-10-6	538-2900	2 図C-3

※「lulu」は、重症心身障害児や医療的ケアが必要なお子さんが対象です。

●学童保育所

平日 下校時～18時まで（学校休業日は8時～18時）、
延長保育19時まで。

土曜日 8時～18時まで、延長保育19時まで。

日曜日・祝日・年末年始は休所です。

《保育料》

月額4,000円（2人目2,500円）とおやつ代2,000円

延長保育料は月額2,000円（事前申請）、一時利用は月額500円

問い合わせ 子ども育成課 ☎042-528-4372

施設名	住所	電話042-	地図座標
西立川学童保育所	富士見町 1-23-6	525-0571	3 図A-2
富士見学童保育所	富士見町 4-4-1	528-5980	3 図B-2
多摩川学童保育所	富士見町 6-51-1	527-5510	3 図A-4
南富士見学童保育所	富士見町 7-7-12	523-4394	3 図B-3
柴崎学童保育所	柴崎町 2-20-24	524-9792	南 図A-2
柴崎第二学童保育所	柴崎町 2-19-7	512-8202	南 図A-2
錦学童保育所	錦町 3-12-1	524-2821	南 図D-4
錦第二学童保育所	錦町 3-4-1	529-9262	南 図E-3
錦第三学童保育所	錦町 5-6-43	526-8835	南 図C-4
錦第四学童保育所	錦町 4-3-11	506-1159	3 図D-2
羽衣学童保育所	羽衣町 2-44-16	524-2751	3 図D-2
曙学童保育所	曙町 3-24-28	522-6471	北 図E-4
高松学童保育所	高松町 3-6-9	522-6078	北 図D-2
高松第二学童保育所			北 図D-2
高松第三学童保育所	高松町 1-31-22	512-9703	2 図C-5
南砂学童保育所	栄町 2-2-1	527-2216	2 図D-4
けやき台 第二学童保育所	若葉町 1-8-1	537-9775	2 図D-3
けやき台 さくら学童保育所	若葉町 1-13-2	535-0575	2 図D-3
若葉台学童保育所	若葉町 1-13-1	536-6896	2 図D-3
若葉学童保育所	若葉町 4-25-114	535-5839	2 図E-2
中砂学童保育所	幸町 2-1-1	536-1256	2 図C-3
中砂第二学童保育所	幸町 2-1-2	537-0828	2 図C-3
幸学童保育所	幸町 4-52-3	537-2474	2 図C-2
柏学童保育所	柏町 1-31-5	536-2195	2 図B-4
柏第二学童保育所	柏町 4-8-4	536-9851	2 図B-2
柏第三学童保育所			2 図B-2
柏第四学童保育所	柏町 4-61-11	537-8555	2 図B-2
砂川七番学童保育所	柏町 3-1-4	537-7550	2 図B-3
大山学童保育所	上砂町 1-6-3	535-2215	1 図E-4
上砂学童保育所	上砂町 2-18-1	535-5846	1 図E-4
砂川園学童保育所	上砂町 5-76-4	534-4780	1 図E-3
上砂第二学童保育所	上砂町 5-23-1	537-6315	1 図E-2
上砂第三学童保育所	上砂町 1-13-1	535-1577	1 図E-4
上砂スマイル学童保育所	上砂町 2-4-12	080-6558-9601	1 図E-4
松中学童保育所	一番町 6-8-37	531-2174	1 図C-3
西砂学童保育所※1	西砂町 2-34-2	531-0434	1 図C-4

施設名	住所	電話042-	地図座標
西砂第二学童保育所	西砂町 2-17-2	531-2450	1 図C-4
西砂第三学童保育所	西砂町 5-47-27	520-6941	1 図B-3
総合福祉センター 学童保育所※2	富士見町 2-36-47	595-9122	3 図B-2

※1 令和8年8月頃まで移転中（西砂町 1-60-6 宮沢公会堂）[1 図C-4]

※2 特別支援学校、特別支援学級在籍の小学校3～6年生が対象です。

●放課後子ども教室くるぷレ

対象：放課後子ども教室くるぷレを実施する小学校に通学
する児童および同小学校区に居住する立川市立以外の
小学校に通学する児童（学童保育所に在籍してい
る児童は対象外）

費用：月額1,000円

場所：実施小学校内

放課後に直接遊びに行くことができ、学校休業日には自由に
何度でも出入りができる学校内の自由な遊び場です。活動中
は、運営事業者の職員が子どもたちの自主的な遊びが安全に
行われるよう見守りを行います。

問い合わせ 子ども育成課 ☎042-528-4367

一小くるぷレ	070-1599-4277
二小くるぷレ	070-8781-3729
三小くるぷレ	070-1599-3925
四小くるぷレ	080-9180-9166
五小くるぷレ	070-8801-1535
六小くるぷレ	070-8801-1536
八小くるぷレ	080-9646-4691
十小くるぷレ	070-8801-1537
南砂小くるぷレ	070-4510-9275
幸小くるぷレ	070-1535-8586
松中小くるぷレ	070-8780-4627
大山小くるぷレ	070-8780-4629
柏小くるぷレ	070-1599-3752
上砂川小くるぷレ	080-4153-5934
新生小くるぷレ	080-7581-0929

令和8年度開始予定校

第七小学校、第九小学校、西砂小学校、若葉台小学校

◆学童保育所ってどうすれば、入所できるの？

放課後に保護者が仕事等で適切に保育できない家庭の
児童を安全に保育します。

※集団保育の可能な障害児の受け入れもありますの
で、子ども育成課におたずねください。

新年度の申込みは、前年の10月頃に申込書配布、11
月頃受付予定。申込みについてのお知らせは、市の広
報に掲載されます。

問い合わせ 子ども育成課 ☎042-528-4372