

催し

第34回障害者スポーツ大会

市は、障害者と市民がスポーツを通して交流するため、障害者スポーツ大会を開催します。紅白玉入れ、綱引きなど時10月5日(日)午前10時から場泉市民体育館申新規で参加希望の障害者団体・事業所は、6月10日(火)までに電話、または団体名・代表者・連絡先を書いてファクスで、障害者スポーツ大会実行委員会事務局(障害福祉課内)内線1511Fax(529)8676へ

合同就職面接会・面接直前対策セミナー

対新卒・既卒を含む一般求職者場立川商工会議所

●面接直前対策セミナー(事前予約制) 時5月16日(金)午前10時～正午定30人(申込順)申東京しごとセンター多摩☎042(329)4524へ

●合同就職面接会 面接を希望する企業の数の履歴書を持参して、直接会場へ(参加企業10社程度を予定)時5月16日(金)午後1時30分～4時30分(受付時間午後1時～3時30分)問市産業振興課商工振興係・内線2644

初夏の園芸教室「手造りのアイデア花鉢」

作った花鉢は持ち帰れます。直接会場へ時5月18日(日)午前10時～正午場シネマ通り商店会中央(高松町3-

26-14)師造園設計士・稲葉通紀さん定100人(先着順)持帽子、飲み物問シネマ通り商店会・園部さん☎090(2733)7579、市産業振興課商工振興係・内線2645

胎教って?～お腹の中からはじめる子育てセミナー

お腹の赤ちゃんへの話しかけ方、イメージトレーニングと呼吸法、ママの心のケアを学びます。産後の生活や市の子育て情報も対妊娠中の方(第1子の方を優先)時5月30日(金)午前10時～正午場子ども未来センター費500円(資料代ほか)定6人(申込順)申電話、または氏名・連絡先を書いてEメールで立川市社会福祉協議会☎(519)3001Edainichiku@soleil.ocn.ne.jpへ

親子自転車教室

交通安全の話やDVDの上映のほか、自転車シミュレーターで交通ルールや自転車の安全な乗り方を学びます。反射材用品のプレゼントのほか、自転車来場者で希望者には自転車マスタードライバー証を交付。立川警察署、立川国立地区交通安全協会と市の共催対市内在住の小学生と保護者(必ず保護者同伴)時5月18日(日)午前10時～11時場立川警察署(緑町)定10組(申込順)申5月17日(土)までに立川警察署交通総務係☎(527)0110へ問市交通対策課・内線2280



たちかわの歴史と自然をめぐるぶらり旅

たちかわまちの案内人によるまち歩きコース。コースは多摩モノレール柴崎体育館駅～立川公園～旧甲州街道・日野の渡し～根川緑道(湧水口)～普濟寺～八幡神社大げやき～諏訪神社時5月25日(日)午前9時30分～正午(雨天決行)費500円(保険料・お土産代)定20人(申込順)申5月10日(土)から立川観光協会☎(527)2700へ

第2回 生演奏で楽しもう!ジャズの魅力

ジャズの名曲を、明治大学軽音楽部OB会の演奏と解説で楽しめます。直接会場へ時6月8日(日)午後2時30分～4時30分場錦学習館定150人(先着順)問錦図書館☎(525)7231

わんぱく相撲立川場所参加者募集

立川市と近隣市の3歳～小学6年生の男子・女子による相撲大会です。小学4年・5年・6年生の優勝者は、わんぱく相撲東京都大会(6月29日(日)、立川市で開催)に出場できます。申込方法などについては、立川青年会議所ホームページhttp://www.tachikawajc.or.jpをご覧ください時5月18日(日)午前9時～午後1時30分(予定)場サンサンロード特設会場(雨天時は二小体育館)問立川青年会議所☎(527)1001、市地域文化課・内線4501

立川市役所ロビーコンサート

ピアノと和楽器の音楽ユニット「ろまねすく」のコンサートです。「アメージンググレース」ほか(予定)。直接会場へ時6月5日(木)午後0時20分～0時50分場市役所1階多目的プラザ問地域文化課・内線4501

自主上映会「言葉のきずな」

病気や事故で脳の一部が傷つき、読み書きや会話が不自由な人々の演劇活動に関するドキュメンタリー映画。人が人らしく生きる意味をあらためて考えてみませんか。直接会場へ時5月28日(水)午後2時開演(午後1時30分開場)場女性総合センター定196人(先着順)問北部東わかば地域包括支援センター☎(538)1221

映画上映会「みんな生きている～飼い主のいない猫と暮らして」

猫と地域のことを考えるドキュメンタリー映画です。直接会場へ時5月31日(土)午後2時から時たましんRISURUホール(立川市市民会館)小ホール定240人(先着順)問環境対策課環境推進係・内線2245

たちかわ競輪開催日

●5月10日～11日(松阪全Rを場外発売) ●5月17日～18日(取手全Rを場外発売) ●5月19日～21日(FII)

開催案内・レース結果 ☎0180(994)223～5

シニア

認知症相談会

家族の介護でお悩みの方、認知症について心配している方、ちょっとしたもの忘れの相談など気軽にご相談ください時5月27日(火)午前10時～正午場たましんRISURUホール(立川市市民会館)定4組(申込順)申高齢福祉課在宅支援係・内線1471へ

二十三夜サロン

認知症の方を介護するご家族などが自由に意見を交換できるサロンです。今回は「知って良かった!認知症の基礎知識」。直接会場へ時5月23日(金)午後6時～8時場ヴィラ・フェローホームズ3階(富士見町2-36-43)問フェローホームズ富士見相談センター☎(526)1353

介護予防教室

●いきいき気功太極拳 気功と24式簡化太極拳を学びます。転倒しないための歩き方もお伝えします対おおむね60歳以上の市民の方時5月22日(木)午後2時～3時30分場西砂学習館師場名時太極拳師範・河野耕平さん定10人(申込順)持動きやすい服装、飲み物申にしすな福祉相談センター☎

(531)5550へ

●のびのび体操 音楽に合わせて体操します対60歳以上の市民の方時5月31日(土)午後1時30分から場高松学習館定25人(申込順)持動きやすい服装と靴、飲み物、タオル申5月10日(土)午前9時から中部たかまつ地域包括支援センター☎(540)2031へ

●アクティブ体操 体力アップを目指します対60歳以上の市民の方時6月4日(水)午後2時から場高松学習館定25人(申込順)持動きやすい服装と靴、飲み物、タオル申5月10日(土)午前9時から中部たかまつ地域包括支援センター☎(540)2031へ

シルバー人材センター入会説明会

対57歳以上の市民の方時5月14日、6月18日の水曜日、午後1時から場シルバー人材センター柴崎本部(柴崎町1-17-7)申前日までに同本部☎(527)2204へ

ファーマーズセンターみのーれ立川1周年記念セール

5月22日(木)・23日(金)・24日(土)午前10時～午後6時



スズメバチにご注意を

ハチは春から夏にかけて巣を作り始めます。人がハチに刺されるのは、①巣に近づいた②ハチの警戒範囲で行動した③直接触れた④香水などの匂いでハチを刺激したときなどです。ハチは益虫です。生活に支障がない場合は駆除の必要はありません。ハチの巣が生活に支障を来す場合は駆除をご検討ください。市ではハチの種類の確認、駆除方法のアドバイスや、駆除業者の紹介を行っています。また集合住宅以外の個人宅についてはスズメバチに限りハチの巣駆除補助金制度が利用できます。ご相談ください。

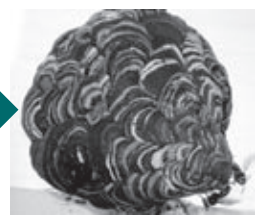
●ハチに刺されたときの対処法 傷口を水道水で洗い毒液をできるだけ体外に出してください。その後、医療機関を受診をお勧めします。スズメバチに刺された場合は医療機関を受診してください。意識がもうろうとする、息苦しいなどアレルギー症状が現れた場合は救急で医療機関を受診してください。問環境対策課環境指導係・内線2248

コガタスズメバチの巣

トックリ型からボール型へ変化



初期の巣 10cm程度

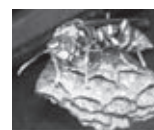


成長した巣

- 初期は逆さのトックリ型
- 成長するとボール型
- 表面にうろこ模様
- 大きさ 10cm ～ 50cm 以上
- 攻撃性は強い

アシナガバチの巣

形状に変化なし



初期の巣 3cm程度



成長した巣

- 傘状(シャワーの頭、ハスの花)
- 巣の下側に複数の穴
- 表面にハチが集まっている
- 大きさ 3cm ～ 30cm 以上
- あまり攻撃的ではない

お知らせ

サンバーナディノ市への派遣高校生が決まりました

この夏、姉妹市のアメリカ合衆国カリフォルニア州サンバーナディノ市に交換留学生として派遣される高校生3人が決まりました。



今回派遣されるのは、写真左から▶高橋 洸貴さん(高校2年生・幸町)▶辻浦 弘道さん(高校2年生・高松町)▶萩原 凜太郎さん(高校2年生・砂川町)3人は7月下旬に渡米し、ホームステイ先でアメリカの文化や生活を約1か月間にわたり、体験する予定です。

問 協働推進課 多文化共生係・内線2632

立川文化芸術のまちづくり事業補助金・奨励金対象事業を募集

「立川文化芸術のまちづくり協議会」では、市民の皆さんの文化芸術活動を支援する制度を設けています。平成25年度からは補助金に加え、奨励金制度を新設しました。これら補助金・奨励金の交付を希望する事業を募集します▶対象となる事業=平成26年4月1日~平成27年3月31日に市民団体等が行う自主的な文化芸術活動▶補助内容=1事業で経費の2分の1以内で、上限50万円。総額は予算の範囲内。くわしくは同協議会事務局(たましんRISURUホール(立川市市民会館)2階、市地域文化課内)で配布

する申込書(市ホームページからダウンロードも可)をご覧ください。6月中旬以降に学識経験者等によるヒアリングを実施し、対象事業を決定します▶6月10日(火)(必着)までに申込書に必要事項を書いて必要資料を添付し、直接、または郵送で同協議会事務局(市地域文化課内)内線4501へ

児童育成手当~5月中に申請を

ひとり親家庭やお子さんに障害がある方で、昨年、所得制限によって児童育成手当を受けることができなかった方も、所得状況の変化で要件を満たし、支給の対象となる可能性があります。再度手当を受給するためには、改めて申請が必要です。児童育成手当の年度の切り替えは6月ですので、5月中に申請をお願いします。認定されると申請をした月の翌月分から支給となります。申請が遅れると遅れた月分の手当が受けられなくなりますので、ご注意ください。

問 子育て推進課・内線1344

自宅のベランダでたい肥づくりにチャレンジ

市は、市内の家庭から出されたせん定枝を回収・処理し、「たい肥の素」を生成することで、燃やせるごみの減量に取り組んでいます。また、「たい肥の素」と衣装ケースを使用して、家庭のベランダでできるたい肥づくりへの取り組みも市民の皆さんへお勧めしています。昨年度は約40世帯の方にご協力いただきました。今年度も引き続き、ご協力いただける市民の方を募集します。

このたい肥づくりは、せん定枝特有の匂いにより、腐敗臭はほとんど発生しませんが、春から夏にかけて、小さな虫が多数発生することがあります。また、冬場は微生物が休眠期(11月~2月)なので、生ごみを処理することができません。

●たい肥のつくり方 ▶おおむね75×40×35cmの大きさの衣装ケースと「たい肥の素」を使用▶処理可能な生ごみは人がかみ砕くことができるもの(骨や種は不可)▶少なくとも2日に1回は全体をよくかき混ぜる▶生ごみの発酵具合を見ながら、入れる量を調整

●応募方法 電話か、住所・氏名・世帯の人数・電話番号を書いてファクスまたはEメールでごみ対策課・内線6756(531)5800@gomitaisaku@city.tachikawa.lg.jpへ。申し込んだ方には「たい肥の素」をお届けします。

問 ごみ対策課・内線6756

立川市文化協会事務局が移転しました

柴崎学習館からたましんRISURUホール(立川市市民会館)2階に移転しました。

問 立川市文化協会(525)6581

指定収集袋などの取り扱いを終了しました

次の店舗での取り扱いを終了しました▶指定収集袋=ドラッグセイムス立川西砂店(西砂町)▶粗大ごみ処理券・尿処理券=シルバー人材センター羽衣ワークセンター(羽衣町)問 ごみ対策課・内線6755

官公署・その他

改正道路交通法が施行

6月1日から、下記の点が改正されます▶免許更新時に、自動車等の運転に支障を及ぼすおそれがあるかどうかの「質問票」を提出→虚偽記載は罰則あり▶一定の病気を理由に免許を取り消された方が同一免許を再取得する場合→運転免許試験の一部免除▶一定の病気等に該当する疑いがあると認められる場合→免許効力の停止▶医師が一定の病気等に該当すると認知した場合→医師による任意の届出▶免許の取消処分を受けずに免許を失効させた方が免許を再取得する場合→取消処分者講習の受講が必要
※「一定の病気」とは、自動車等の安全な運転に支障を及ぼすおそれのある病気として政令で定めるものをいいます。

問 警視庁運転免許本部(03(6717)3137

府中けやきの森学園「学校公開」

説明会、授業見学のほか、個別相談も受け付けます▶時5月29日(木)午前9時15分~正午▶場都立府中けやきの森学園(府中市朝日町3-14-1)▶5月23日(金)までに申込用紙(府中けやきの森学園ホームページからダウンロード可)に必要事項を書いて、ファクスで同学園(042(369)8476(042(367)2511へ

くらしの相談日程

市役所(523)2111

予=予約制 直=直接会場(先着順) 電=電話相談 ※あいあいステーションを除き、祝日はお休み

相談項目	相談日	時間	場所	連絡先
予 法律相談 相続・金銭貸借等法律全般	第1~第4月曜日	9:30~正午	市民相談室	市民相談係 ☎(528)4319
	第1・第4木曜日		女性総合センター・アイム5階	
	第2木曜日		たましんRISURUホール5階	
	第3木曜日		市民相談室	
	成年後見	日曜日	13:00~16:00	伊勢丹立川店6階あいあいステーション
予 相続・登記・成年後見等	第1・3・4火曜日	13:30~16:30	市民相談室	市民相談係 ☎(528)4319
予 税務相談 所得税、相続税、贈与税等	第2・第4水曜日	13:30~16:25	市民相談室	市民相談係 ☎(528)4319
予 年金・労働相談 年金、労働問題、雇用保険等	偶数月の第3土曜日	13:00~16:00	伊勢丹立川店6階あいあいステーション	あいあいステーション ☎(540)7484
予 家事相談 夫婦間、親子間、離婚問題等	奇数月の第3土曜日		伊勢丹立川店6階あいあいステーション	あいあいステーション ☎(540)7484
予 不動産相談 不動産の売買、賃貸借契約等	第1~第4木曜日	9:20~正午	市民相談室	市民相談係 ☎(528)4319
	第1・第3火曜日			
予 交通事故相談	第2・第4火曜日	13:30~16:10	市民相談室	市民相談係 ☎(528)4319
	第1水曜日			
予 行政手続相談 在留資格・帰化、遺言書の作成等	第2火曜日	9:20~正午	市民相談室	市民相談係 ☎(528)4319
直 犯罪被害者等支援相談	月曜~金曜日	8:30~17:00(正午~13:00を除く)	市民相談室	市民相談係 ☎(528)4319
直 公益通報者保護相談 (外部通報窓口)	月曜~金曜日	8:30~17:00(正午~13:00を除く)	市民相談室	市民相談係 ☎(528)4319
予 人権悩みごと相談 不当な扱い、いやがらせ等	第1水曜日	9:30~11:45	市民相談室	市民相談係 ☎(528)4319
予 行政相談 国等への苦情、要望等	第3水曜日			
直 消費生活相談 契約トラブル、商品知識、架請求、多重債務	月曜~金曜日(第3木曜日は電話相談のみ)	9:00~16:00(正午~13:00を除く)	女性総合センター・アイム5階	消費生活センター ☎(528)6810

相談項目	相談日	時間	場所	連絡先
予 高齢者福祉相談	偶数月の第1水曜日	13:00~16:00	伊勢丹立川店6階あいあいステーション	あいあいステーション ☎(540)7484
予 行政手続相談 遺言書の作成等	第3火曜日			
予 相続相談	第2・第4火曜日			
予 生活設計相談 年金・教育費・ローン等の家計の見直し	第3金曜日			
予 直 女性相談	月曜~金曜日	8:30~17:00(正午~13:00を除く)	生活福祉課	生活福祉課・内線1578
予 直 母子相談 ひとり親家庭の相談	月曜~金曜日	8:30~17:00(正午~13:00を除く)	子育て推進課	給付係・内線1345
予 直 子ども総合相談受付 どこに相談したらいいかわからない子どもに関する相談	月曜~土曜日	9:00~17:00	子ども未来センター	子ども家庭支援センター ☎(529)8566
予 直 子育て家庭の相談 子育て家庭への支援の相談	月曜~土曜日			子ども家庭相談係 ☎(528)6871
予 直 発達相談 子どもの発達が気になるとき	月曜~金曜日			発達支援係 ☎(529)8586
予 直 教育・就学相談 学校や家庭での悩み・就学相談	月曜~土曜日(就学相談は第2土曜日のみ)			特別支援教育課相談係 ☎(527)6171
予 子育てひろば 乳幼児期の相談	月曜~金曜日	10:00~正午(一部午後あり)	子育てひろば(児童館ほか)	子育てひろば担当 ☎(528)4335
直 アルコール相談	第2・第4水曜日	13:00~16:00	総合福祉センター	社会福祉協議会 ☎(529)8426
直 ふれあい相談	木曜日			
予 カウンセリング相談	火・水・土曜日(土曜日は電話相談のみ)	13:00~17:00	女性総合センター・アイム5階	男女平等参画係 ☎(528)6801
	第1・第4土曜日			
	第2土曜日			
直 在留外国人相談 日常生活等	中国語 英語・ポルトガル語 英語	13:00~16:00	女性総合センター・アイム5階	たちかわ多文化共生センター ☎(527)0310
※第1・第2土曜日は行政書士、第3~第5土曜日は生活相談員が対応				