

駅近ですます便利に!

## 9月28日水 窓口サービスセンター 立川タクロス1階にリニューアルオープン

女性総合センター1階で業務を行っている窓口サービスセンターは、9月28日(水)から立川タクロス1階に移転します。

窓口サービスセンターでは、引っ越し等の住民異動や戸籍の手続き、証明書発行、収納業務などを、毎日取り扱っています(祝日、年末年始を除く)。ただし、土曜・日曜日の取り扱い業務は平日と異なりますので、くわしくは市ホームページをご確認ください。また、観光情報などを提供する観光案内コーナーや、期日前投票所などと

して使用できる多目的スペースも新たに開設します。

### 9月21日～27日は休業します

女性総合センターでの業務は、9月20日(火)で終了します。また、移転作業のため9月21日(水)～27日(火)は休業し、自動交付機も利用できません。ご不便をおかけしますが、ご理解とご協力をよろしくお願いします。

問 市民課窓口サービスセンター ☎(540)0020



### 移転先 立川タクロス1階部分

立川駅西側新自由通路とつながるタクロス広場の下です

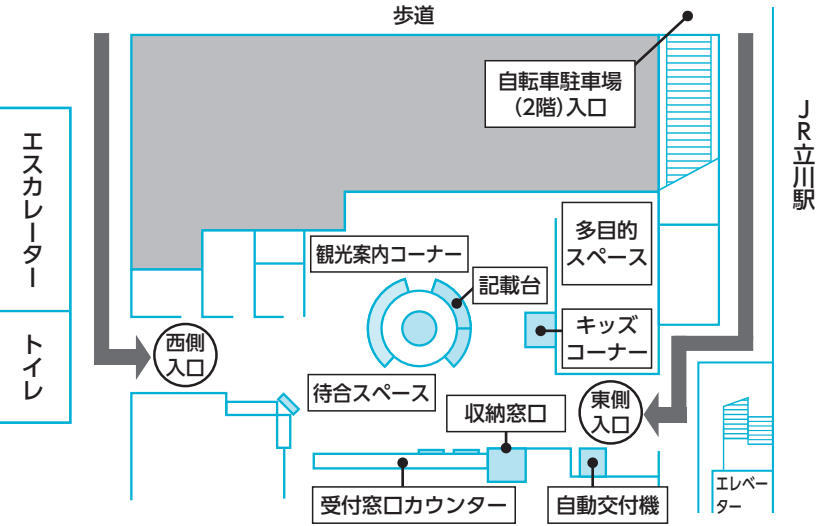
開所時間 ▶平日＝午前8時30分～午後8時  
▶土曜・日曜日＝午前8時30分～午後5時

所在地(移転後) 曙町2-2-27

電話 (540)0020

休業日 年末年始(12月29日～1月3日)・祝日(土曜・日曜日に当たる日は開所し、振替休日は休み)

自動交付機 年末年始を除く毎日、午前8時30分～午後9時



### 交通安全対策審議会委員 を募集

「第10次立川市交通安全計画」の策定にあたり、関係行政機関の職員などと共に審議します。

対象 9月15日現在、20歳

以上で市内に引き続き3か月以上在住し、平日の会議に出席できる方

任期 平成28年9月から平成29年3月まで(全3回程度の会議を予定)

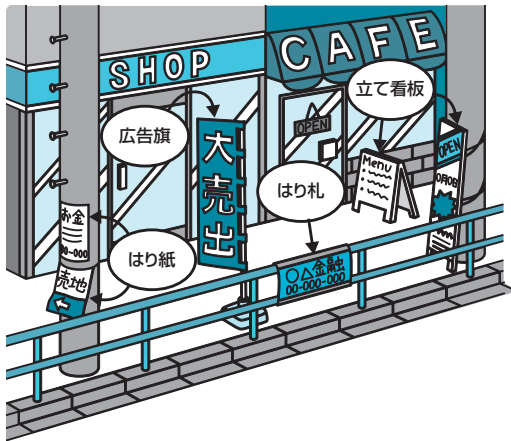
報酬 市の規定による

募集人数 5人以上(選考)

申込方法 9月15日(木)「消印有効」までに、応募用紙(市ホームページからダウンロード可)に住所、氏名(ふりがな)、年齢、性別、電話番号、職業、「交通安全に対する意見と応募の動機」(800字程度)を書いて直接または郵送、

### 違反広告物は撤去対象です

道路上の電柱や街路樹、道路標識などに設置されている、はり紙、はり札、広告旗(のぼり旗)、立て看板などはまちの景観を損ない、歩行者等の通行の妨げとなります。市は、路上違反広告物撤去活動推進員などと



ファクス、Eメールで交通安全対策課(市役所2階77番窓口)内線22800 ☎(521)30200 ✉utsutaisaku@city.tachikawa.lg.jpへ

### 市議会定例会 9月5日から開会

平成28年第3回市議会定例会が9月5日(月)～29日(木)の会期で開かれます。

会議日程は 9月5日(月)＝

本会議(会期の決定・一般質問)

6日(火)～8日(木)＝本会議

(一般質問) 9日(金)＝本会議

(議案審議など) 12日(月)～15

日(木)＝決算特別委員会 20日

(火)＝総務委員会 21日(水)＝

厚生産業委員会 23日(金)＝環

境建設委員会 26日(月)＝文教

委員会 28日(水)＝議会運営委

連携し、違反広告物の撤去を行っています。違反広告物(左上図参照)は設置しないでください。

路上違反広告物撤去活動推進員を募集 違反広告物の撤去活動にご協力いただけるボランティアを募集しています。くわしくはお問い合わせください。

問 道路課管理係・内線2387

### 道路にはみ出した枝のせん 定・除草にご協力を

民有地の樹木の枝や草が道路にはみ出すと、通行を妨げたり、街路灯、道路標識、カーブミラーなどを隠したりして危険です。お早めのせん定・除草にご協力をお願いします。

問 道路課維持係・内線2401

員会 29日(木)＝本会議(議案審議など)の予定です。

市議会はどなたでも傍聴できます。傍聴を希望する方は、会議当日に直接、本会議場受付委員会＝議会事務局へお越しください。

問 議会事務局・内線3322

### 心身障害者タクシー・ガ ソリン費助成券利用可能 な事業者の変更

●営業を再開した事業者 ヤマヒロ(株) 柏町1-15-15 ☎・Fax(535)5909

●閉店した事業者 コスモ石油販売(株) 東京カンパニー立川サービスステーション 富士見町4-2-11

問 障害福祉課・内線1517

### 公開する会議日程

●教育委員会定例会 直接会場へ時・場 9月1日(木)午後1時30分から＝市役所101会議室 9月23日(金)午後1時30分から＝市役所302会議室 各20人(先着順) 問 教育総務課庶務係・内線2465

### 今月の納期 8月31日水

市・都民税第2期分 国民健康保険料第2期分 後期高齢者医療保険料第2期分 介護保険料第2期分

納付書裏面等に記載の場所で納付してください 問 市税＝収納課管理係・内線1240、国民健康保険料＝保険年金課賦課係・内線1416、後期高齢者医療保険料＝保険年金課賦課係・内線1406、介護保険料＝介護保険課介護保険料係・内線1446