



広報 たちかわ

【今号の主な内容】

- 2面 あなたのまちの相談相手 民生委員・児童委員
- 3面 納税通知書を順次発送
- 4面 第9回 たちかわ男女平等フォーラム
- 5面 健康/スポーツ/市民伝言板
- 6・7面 講座/催し/お知らせ/シニア/子ども・子育て
- 8面 職員採用試験
- 特集 立川の国保

5.10

平成29年(2017年)
月2回(10日・25日)発行

ホームページ ● <http://www.city.tachikawa.lg.jp/>
ツイッター (@tachikawa_tokyo) ● https://twitter.com/tachikawa_tokyo
動画チャンネル (YouTube) ● <https://www.youtube.com/user/TokyoTachikawa>

市民と市政のつながりを"わ"で表しています

発行/立川市 編集/総合政策部広報課
立川市役所 〒190-8666 立川市泉町1156-9
Tel 042(523)2111 (代表) Fax 042(521)2653

第9回 たちかわ 男女平等フォーラム

6/9(金)~11(日)ほか 女性総合センター

男女がお互いを尊重し、平等にいきいきと暮らす社会の実現を目指して、フォーラムを開催します。

問男女平等参画課 ☎ (528) 6801



そのほかの催しは4面へ

基調講演

「となりにある格差 ～知りたい！私たちの働き方…何か変？」

正規・非正規などのさまざまな働き方や労働問題の現実について、講演と話し合いを通して考えます ☎ 6月10日(土)午後1時30分～3時30分 場 1階ホール 働く女性の全国センター副代表・伊藤みどりさん 定 180人(申込順) 保 8人程度(1歳～学齢前) 申 5月10日(水)から男女平等参画課 ☎ (528) 6801へ〔保育、手話通訳等を希望する方は6月2日(金)までにお申し込みください〕

お金とくらしの講演会(金融学習特区事業)

「力・キ・ク・ケ・コ・生活のすすめ」 ～家計の安心・安全はこうして築く

夢や目標を実現して幸せに暮らすための現状評価やライフプランの立て方などを学びます。東京都金融広報委員会との共催 ☎ 6月11日(日)午前10時30分～正午 場 1階ホール 生活経済ジャーナリスト・高橋伸子さん 定 180人(申込順) 保 8人程度(1歳～学齢前) 申 5月10日(水)から男女平等参画課 ☎ (528) 6801へ〔保育、手話通訳等を希望する方は6月2日(金)までにお申し込みください〕

かたらい夢みらい

今年4月1日に本市の人口は18万2000人を超えました。立川市が砂川町と合併した昭和38年の人口は約9万2000人でしたから、53年でほぼ2倍になったわけですね。

この間、米軍基地の返還、国営昭和記念公園の建設、西武線の開通のほか、立川駅南口地区の区画整理や立川駅周辺の再開発等により、1日45万人の来街者を迎えるなどの成果を見ることができました。

都市計画道路整備の推進や地震対策、各種施設の維持など、ハード面のまちづくりは引き続き進めていきますが、今後の持続的な繁栄を維持していくためには文化や芸術を大切に、次代を担う子どもを育むソフト面のまちづくりへの転換を図っていく必要があります。

幸いにも、本市は世界に誇るフアーレ立川の109体もの屋外アート、たちかわ交流大使・山下洋輔さんの活動、立川いったい音楽まつり、アール・ブリュット展覧会などの文化芸術活動が盛んです。これに加え、さらに子育て、教育に一層力を注いでいくことによって「にぎわいとやすらぎの交流都市立川」を目指していくことが肝要であると決意しています。

立川市長 清水庄平

会議、講演会等に手話通訳等を希望する方は開催1週間前までに各問い合わせ先、または下記ファクスまでお申し込みください(Fax) (521)2653

あなたのまちの相談相手 民生委員・児童委員

■ 民生委員・児童委員とは？

民生委員は民生委員法に基づき、厚生労働大臣から委嘱され活動している、特別職の公務員です。暮らしに関するさまざまな相談に対し、解決に向けた助言や関係機関との橋渡しを行います。児童委員を兼ねており、子どもや子育て家庭の支援など児童福祉の向上にも努めています。

■ 市の事業にも協力

70歳以上の一人暮らしの方を対象とした実態調査や、敬老金の配布、高齢者のつどいのお知らせなどの協力も行っていきます。

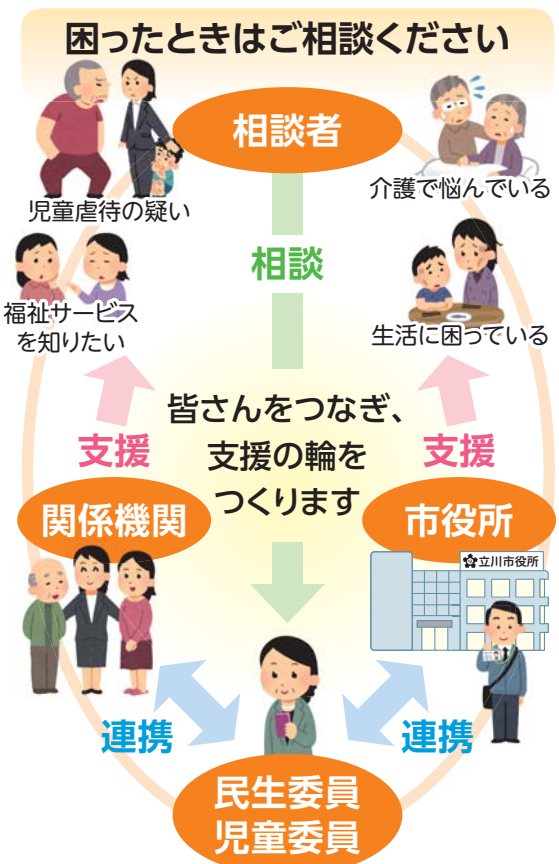
民生委員制度100周年

民生委員制度は大正6(1917)年、岡山県で生活困窮者を救うべく「済世顧問制度」として始まり、やがて「方面委員制度」として全国に広まりました(東京ではその前身となる「救済委員制度」が大正7年に開始)。戦後「民生委員法」が施行され、さまざまな福祉施策において重要な役割を担うことになりました。民生委員は100年前から変わることなく、地域住民に寄り添う活動を続けています。



市内では、現在12人の主任児童委員を含む155人(定数158人)の民生委員・児童委員が活動しています。また民生委員活動に協力する民生・児童委員協力が14人います。委員の連絡先や相談内容などは福祉総務課にお問い合わせください。

■ 相談者の秘密は厳守
民生委員・児童委員には守秘義務が課せられています。安心してご相談ください。



「立川市新清掃工場整備基本計画」住民説明会

市は「立川市新清掃工場整備基本計画」を平成29年3月に策定しました。この計画を広く市民の方にご理解いただくため、住民説明会を開催します。いずれも直接会場へ(先着順)。

- 新清掃工場設置予定地周辺にお住まいの市民の方対象 時5月20日(土)午後7時から 場土砂会館第1集会室 定150人
- 市民の方対象 時5月28日(日)午後1時30分から 場市役所1階101会議室 定90人

● 新清掃工場準備室・内線4012

スポーツ推進審議会委員を募集

スポーツ推進に関する重要事項を調査・審議します。

- ▼ 対象 7月1日現在、市内在住の20歳以上の方で、平日夜間の会議(年3回を予定)に出席できる方
- ▼ 定員 2人(選考)
- ▼ 任期 任命の日から2年間
- ▼ 報酬 1回1万8000円

● 5月31日(水)消印有効)までに、住所、氏名、年齢、電話番号、性別、職業と「立川市のスポーツ実施率の向上について」(1200字以内)を書いて、郵送、ファクス、Eメールでスポーツ振興課(〒190-0015 泉町786-11) ☎(529)8515 ☎(534)5169 ☎spo@city.tachikawa.lg.jp

※スポーツ実施率とは、週1回以上スポーツを実施する成人の割合のこと。

三市二署合同水防訓練

市は、国立市、昭島市、立川消防署、昭島消防署、市消防団市民防災組織、防災関係機関などと協力して水防訓練を実施します。この訓練は台風や集中豪雨による河川の増水を想定し、水防活動や救助活動などの訓練を行うものです。見学は直接会場へ。車での来場はご遠慮ください。

- 5月21日(日)午前9時30分～11時 場多摩川河川敷(柴崎町6丁目22番先)

● 防災課防災係・内線2535

協働のまちづくり推進事業補助金制度 公開審査会と事業報告会

市は、市民活動団体などが他団体と連携・協働して取り組む公益的な事業に対し、必要な経費の一部を補助する制度を設けています。この事業の公開審査会と事業報告会を開催します。いずれも直接会場へ。

- 平成29年度公開審査会 今年度応募のあった協働事業について、補助対象となるかどうかを決定します。応募者によるプレゼンテーション(事業説明)を公開で行います。
- 平成28年度交付対象事業報告会・平成29年度アイデア提案事業中間報告会 平成28年度に交付対象となった協働事業とアイデア提案事業の1年間の活動と成果を発表します。また、昨年行われたアイデア提案事業の審査で採択され、今年度実施する事業の紹介と中間報告をします。

公開する会議日程

市は、開かれた市政を推進するため、審議会などの会議を公開しています。いずれも直接会場へ(先着順)。

- 障害者施策推進委員会 時5月15日(月)午前9時30分から 場市役所1階101会議室 定5人 障書福祉課・内線1516 ☎(529)8676 ☎shougai@city.tachikawa.lg.jp
- 建築審査会 時5月16日(火)午後3時から 場たましんRIS

● 協働推進課・内線2627

協働のまちづくり推進事業補助金制度 公開審査会と事業報告会

市は、開かれた市政を推進するため、審議会などの会議を公開しています。いずれも直接会場へ(先着順)。

- 障害者施策推進委員会 時5月15日(月)午前9時30分から 場市役所1階101会議室 定5人 障書福祉課・内線1516 ☎(529)8676 ☎shougai@city.tachikawa.lg.jp
- 建築審査会 時5月16日(火)午後3時から 場たましんRIS

- URUホール5階第2会議室 定5人 建築指導課庶務係・内線2331
- 景観審議会 時5月19日(金)午前9時から 場市役所2階208・209会議室 定10人 都市計画課景観係・内線2376
- 自立支援協議会 時5月19日(金)午後6時から 場市役所1階101会議室 定5人 障害福祉課・内線1520 ☎(529)8676 ☎shougai@city.tachikawa.lg.jp
- 地域公共交通会議 時5月23日(火)午後2時から 場市役所3階302会議室 定10人 交通対策課交通企画係・内線2279
- 農業委員会総会 時5月25日(木)午後3時から 場市役所2階208・209会議室 定4人 農業委員会事務局・内線2654
- 在宅医療・介護連携推進協議会 時5月26日(金)午後1時30分～3時 場市役所2階208・209会議室 定10人 高齢福祉課介護予防推進係・内線1472
- 都市計画審議会 時5月30日(火)午後3時15分から 場市役所2階208・209会議室 定10人 都市計画課都市計画係・内線2365

「テロ等から市民を守る取り組みに関する覚書」を締結



市は、4月21日に「テロ等から市民を守る取り組みに関する覚書」を、立川警察署、立川市薬剤師会、東京都宅地建物取引業協会立川支部、全日本不動産協会東京都本部多摩北支部、立川警察署管内警備業者連絡協議会と締結しました。今後、市民の皆さんの安全・安心のために、これらの関係機関と連携してテロ等に関する啓発活動や情報共有などを行っていきます。

固定資産税・都市計画税、軽自動車税、市民税・都民税 納税通知書を順次発送

市は、平成29年度の固定資産税・都市計画税と軽自動車税、市民税・都民税の納税通知書を順次発送しています。納期限までの納付にご協力をお願いします。



固定資産税・都市計画税 届かない方はご連絡を

平成29年度の固定資産税・都市計画税の納税通知書を5月1日に発送しました。納税通知書が届かない方はご連絡ください。納付は、納期限（左表）までお願いいたします。

課税課 土地係・内線1221
5 家屋係・内線1222
2 償却資産係・内線1228

改修を行った住宅は固定資産税の減額を受けられる場合があります

耐震改修工事、バリアフリー改修工事、省エネ改修工事を行った住宅は、工事完了翌年度の固定資産税が減額される場合があります。いずれの場合も要件がありますので、くわしくは市ホームページをご覧ください。お問い合わせください。

課税課 家屋係・内線1222

平成29年度市税の納期限	
5月31日(水)	固定資産税・都市計画税第1期 軽自動車税
6月30日(金)	市民税・都民税第1期
7月31日(月)	固定資産税・都市計画税第2期
8月31日(木)	市民税・都民税第2期
10月31日(火)	市民税・都民税第3期
12月25日(月)	固定資産税・都市計画税第3期
平成30年 1月31日(水)	市民税・都民税第4期
2月28日(水)	固定資産税・都市計画税第4期

軽自動車税納期限は 5月31日です

平成29年度の軽自動車税の納税通知書を5月11日(木)に発送します。納期限は5月31日(水)です。

軽自動車税は、毎年4月1日現在の所有者に課税されます。平成29年4月2日以降に廃車手続きをしても、平成29年度の税は納めなければなりませんのでご注意ください。また、▼車体を処分したとき▼下取りに出したとき▼譲渡したとき▼盗難に遭ったとき▼市外へ転出したときは、すぐに廃車または変更の手続きをしてください。

軽自動車税の税額や納付方法、登録内容の変更手続きなどについてくわしくは、納税通知書に同封の軽自動車税のしおりをご覧ください。

課税課 諸税係・内線1200

軽自動車税減免申請は 5月31日までに

次の①～③のいずれかの条件に該当する軽自動車などの所有者は、税の減免を受けることができます。5月31日(水)までに課税課 諸税係(市役所1階35番窓口)へ申請してください。申請に必要な書類などは、納税通知書に同封の軽自動車税のしおりをご覧ください。

① 身体や精神に障害のある方、

省エネのため5月1日～10月31日、市職員のクール・ビズ(夏の軽装)を実施します。

またはその障害者と生計を同じくする方(同居または近隣2キロメートル以内)に居住)が所有し、障害者本人または生計を同じくする方が運転する軽自動車など②世帯員全員が障害者である世帯の方が所有し、その世帯の方を常時介護する方が運転する軽自動車など③車両の構造が、障害者用である軽自動車など

なお、①②は、複数の自動車を所有している場合、1台に限り減免の対象となります。該当となる障害区分や級別など、くわしくはお問い合わせください。

課税課 諸税係・内線1200

市民税・都民税

平成29年度の市民税・都民税の納税通知書を次の通り発送します。

▼ 給与からの特別徴収(天引き)の方 5月11日(木)に給与支払い者(勤務先など)に発送します。

給与所得者の方は、給与支払い者から税額の通知書が渡されます。

▼ 普通徴収・公的年金からの特別徴収(天引き)の方 6月7日(水)に自営業者や年金受給者の方などに発送します。

課税課 市民税係・内線1200

納税は口座振替に

市税の納付には口座振替が便利です。ご指定の金融機関から納期限ごとに振替されるので、

納め忘れがなく、納付場所に出席する必要はありません。

これからの申し込みは、平成29年度第2期から口座振替が開始されます。ご希望の方は、納税通知書に同封の口座振替依頼書に必要事項を書いて、左表の期日(必着)までに郵送(切手不要)で収納課へお送りください。

第1期の口座振替は申し込みを締め切りましたので、納税通知書に同封の納付書で納付してください。

課税課 管理係・内線1240

口座振替の申込期限など		
税目	納税通知書 発送日	第2期からの口座 振替申込期限
固定資産税	5月1日(月)	6月16日(金) 到着分まで
市民税・都民税 (普通徴収)	6月7日(水)	7月14日(金) 到着分まで

軽自動車税の口座振替をご希望の方には申込書を郵送しますのでご連絡ください。なお、振替は平成30年度からになります。

平成29年度課税・非課税証明書を発行

6月7日(水)から、平成29年度課税・非課税証明書を発行します(給与からの特別徴収(天引き)のみの方は、5月11日(木)から発行)。証明書の発行を希望する方は、本人確認のため運転免許証などをお持ちください。

課税課 諸税係・内線1200

固定資産税償却資産の申告はお済みですか

法人や個人で工場や商店、不

皆さんのご理解をお願いします(総務課)

動産賃貸業などを営んでいる場合、所有している事業用資産(構築物、機械、器具、備品など)には、償却資産として固定資産税が課せられます。

この固定資産税は地方税法により、申告が義務付けられています。市内で事業を営んでいる方は、税務署だけでなく、市にも申告が必要です。

市への申告期限(毎年1月31日)はすでに過ぎていますが、申告は随時受け付けています。未申告の方は至急申告してください。くわしくはお問い合わせください。

また、市ホームページをご覧ください。

● 適正な賦課と未申告の解消に取り組んでいます。市は、税務署と連携して申告内容を確認し、訪問催告を行っています。申告漏れや未申告の方には、地方税

法に基づきさかのぼって課税します。また、申告する必要のある方が申告しない場合や偽りの申告をした場合は、地方税法などにより罰金が科されることもあります。

課税課 償却資産係・内線1228

自動車税(都税)納期限は 5月31日です

自動車税は、毎年4月1日現在、車検証に記載されている所有者(割賦販売の場合は使用者)の方に課税されます。

平成29年度の自動車税納税通知書は、5月1日に発送しました。納期限は5月31日(水)です。

● 納付方法 金融機関、郵便局指定のコンビニエンスストアなどで納付できます。

課税課 コールセンター ☎03(3525)4066

クレジットカードで 市税等が納付できます

ヤフー株式会社が提供するサービス「Yahoo! 公金支払い」を利用し、クレジットカードで市税等が納付できます。パソコンやスマートフォンから「Yahoo! 公金支払い」にアクセスし、クレジットカード情報を入力すれば、ご自宅や外出先から24時間いつでも簡単に納付することができます(別途決済手数料がかかります)。

手続方法等、くわしくは市ホームページをご覧ください(右下2次元コードからアクセス可)。

スマートフォンから
ラクラク納付



課税課・内線1240



第9回 たちかわ男女平等フォーラム 6/9(金)～11(日)ほか 場 女性総合センター



「それって変？」を大切に！
～聞いて、話して、繋がろう～

会場はいずれも女性総合センター。保育(1歳～学齢前。開催日の8日前までに申し込み)と㊦マークの催しは、いずれも申込順で5月10日(水)から男女平等参画課(女性総合センター内)☎(528)6801へ。そのほかは直接会場へ(先着順)。くわしくは、女性総合センター、市役所(1階総合案内)、各地域学習館、各図書館、子ども未来センター等で配布するチラシか、市ホームページをご覧ください。

催し	対象・日時・講師・費用など	企画・運営
パネル展	時 6月9日(金)～18日(日)、午前9時～午後9時(最終日は正午まで)場 ギャラリー	フォーラム実行委員会
㊦ 親子リズム体操	対 1歳～学齢前の子ともと保護者時 6月9日(金)午前10時～正午場 健康サロン 師 元保育士・糸永陽子さん 定20組	新日本婦人の会立川支部
㊦ お母さんの再就職、その第一歩	時 6月9日(金)午前10時～正午場 第3学習室師 マザーズハローワーク立川就 職支援ナビゲーター・酒井直子さん 定40人 保10人程度(0歳児は同席可)	フォーラム実行委員会 共催：マザーズハローワーク立川
㊦ 健康寿命を延ばそうワークショップ～認知症 予防「頭を手を心を」動かそう	対 女性時 6月9日(金)①点描曼荼羅体験＝午前10時～11時30分②講話・座禅 体験＝午後1時30分～3時場 ①第2学習室②和室師 僧侶・玉置妙憂さん 費 各回300円(両方参加する場合は500円) 定各20人	ブーゲンビリア立川支部
㊦ しんぶんちぎり絵	時 6月9日(金)午後1時30分～3時30分場 作業室師 新日本婦人の会の皆さん 費100円(材料代) 定30人	新日本婦人の会立川支部
㊦ コンサート 歌えば晴れるや～みんな笑顔で明日へ	出演は内田一行さん(バリトン)ほか時 6月9日(金)午後2時～3時場 ホール 費500円(3歳以上。事前申し込みをした方に当日午前11時からチケットを販 売) 定190人 保5人程度	チームいま好き
㊦ 子どもをトラブルや被害から守るために～ SNSのトラブル、女性特有の被害防止	時 6月9日(金)午後2時～4時場 第2学習室師 東京都委託講師・玉井康喜さ ん、森山奈央美さん 定30人 保5人程度(0歳児は同席可)	フォーラム実行委員会 共催：東京都青少年治安対策本部
㊦ 働き女子のストレス解消！体が資本である 役者・天光眞弓さんが開発したリラックス&ス トレッチ体操～てんこうランド	対 女性時 6月9日(金)午後6時30分～8時30分場 健康サロン師 劇団青い鳥・ 天光眞弓さん 定30人 持上履き、飲み物、首に巻けるタオル、ヨガマット(バ スタオル可)、動きやすい服装	ジャランジャラン
㊦ ドキュメンタリー映画「蒼のシンフォニー」	時 6月9日(金)午後7時～9時場 第3学習室師 映画監督・朴英二さん 費500 円 定60人	ニョメン西東京
㊦ イキイキと活躍できるカラダを作ろう～お話 しと楽しい体操	対 50歳以上の方時 6月10日(土)午前9時30分～正午場 健康サロン師 理学療法 士・南雲健吾さん、体操講師・角田文子さん 定25人 持手拭い、飲み物、上 履き、動きやすい服装	立川介護「しゃべり場」
㊦ アロマを体験！～癒しの世界へ招待	時 6月10日(土)▷午前10時～10時45分▷午前11時～11時45分場 料理実習室 師 アロマセラピスト・信高宏美さん 費500円(材料代) 定各10人	フォーラム実行委員会
㊦ 似顔絵でコミュニケーション力UP！	時 6月10日(土)午前10時～正午場 作業室師 似顔絵アーティスト・那須ルーリー さん 費300円(材料代) 定16人 保5人程度 持鉛筆(B以上)、消しゴム	チームいま好き
㊦ 感情のコントロール～視点を変わると楽に なるストレスケア	対 人間関係に息苦しさを覚える女性時 6月10日(土)午前10時～正午場 第2学 習室師 心理療法家・藤山友弘さん 定20人 保5人程度(0歳児は同席可)	立川ひとり親家庭福祉会・立川み らい
㊦ 就活前に知っておきたい！正社員と派遣社員 の違い、メリット・デメリット	対 これから就職をする学生、再就職や転職を考えている方時 6月11日(日)午 前10時～正午場 作業室師 社会保険労務士・小倉越子さん 定30人 保5人程度 (0歳児は同席可)	ウィンド
㊦ 私たちにできるお金の花を咲かせましょう！～ お金よりも大切なもの、お金とのいい関係を見直 してみませんか	時 6月11日(日)午前10時～正午場 第2学習室師 イラストレーター・鈴木律子さ ん 定20人 保5人程度(0歳児は同席可)	ブーゲンビリア立川支部 立川介護「しゃべり場」
㊦ 今、知るべき相続・家族間のお金の話	時 6月11日(日)午前10時～正午場 第3学習室師 ファイナンシャルプランナー・ 太矢香苗さん 定40人 保5人程度(0歳児は同席可)	チームいま好き
㊦ 親子であそぼう わらべうた	対 親子(祖父母、大人のみ参加可)時 6月11日(日)午前10時30分～正午場 健康サロン師 立川保育研究会の皆さん 定20組	立川保育研究会
シンポジウム～がんになっても自分らしく、職 場・地域で輝き続けるために！	時 6月11日(日)午後1時～4時30分場 ホール師 医師・若尾文彦さん、佐藤一 彦さん、新聞社社員・前村聡さんほか 定190人	ブーゲンビリア立川支部
㊦ 一人になっても困らない老楽セミナー 「これで安心！介護・お金・老後の住まい」	対 女性時 6月11日(日)午後1時30分～3時場 第2学習室師 介護予防インスト ラクター・太田知子さん 定30人	ひとりの老後を応援する団体・リ リアンネット
㊦ アニメドキュメント「あの日僕らは戦場で～ 少年兵の告白」上映会	時 6月11日(日)午後1時30分～4時場 第3学習室 定60人 保5人程度	新日本婦人の会立川支部
㊦ 女性のための癒しのヨガとトーク	対 女性時 6月11日(日)午後2時～5時場 健康サロン師 ヨガ講師・永野千鶴子 さん、元福祉事務所婦人相談員・鈴木純子さん 定20人 保5人程度	ウィメンズ・ライツ・センター
高校生の主張大会 「夢をひらく～キャリアサポート」	時 6月18日(日)午後0時30分～4時場 ホール 定190人	国際ソロプチミスト立川
㊦ 「3.11から未来へ向かって」 原発事故から6年3ヵ月～子どもの低線量被 曝は？	時 7月2日(日)午後1時30分～3時30分場 第3学習室師 元京都大学原子炉実 験所助教・小出裕章さん 定60人 保8人程度	ももたろうの会

第9回たちかわ男女平等フォーラムの「基調講演」と「お金とくらしの講演会」については1面をご覧ください(男女平等参画課)

健康

申・問健康推進課(〒190-0011高松町3-22-9健康会館内) ☎(527)3272 ☎(521)0422へ。電子申請は <http://www.shinsei.elg-front.jp/tokyo/>

歯と口の健康週間～口腔がん個別相談会

歯科口腔外科医の神山勲さんが視診や触診を行います ☎6月4日(日)正午～午後3時50分(返信はがきで指定する時間) ☎女性総合センター ☎30人(抽選) ☎5月19日(金)(必着)までに、往復はがきに「口腔がん個別相談会希望」、住所、氏名、生年月日、電話番号、返信用宛先を書いて健康推進課へ。5月末ごろに返信します

らくらくゴックン(離乳食準備教室)

離乳食を始めるタイミングやメニューを学びます ☎・時離乳食を始めていない ☎平成29年1月～2月生まれの

乳児の親 = 6月9日(金) ☎平成29年2月～3月生まれの乳児の親 = 7月14日(金)、いずれも午前10時～11時30分 ☎健康会館 ☎100円(材料代) ☎各16人(抽選。第1子優先) ☎①は5月26日(金)、②は6月23日(金)(いずれも消印有効)までに往復はがき*に「らくらくゴックン」、希望日、住所、親子の氏名と生年月日、電話番号、返信用宛先を書いて健康推進課へ ☎6月1日(木)からの郵便料の値上げに伴い、5月中に投函する場合も返信はがきが62円になるように切手を貼ってください

8020ハチマルニイマル達成者を立川市歯科医師会が表彰

今年度80歳以上になる方で、歯が20本以上あると判定された方を対象に表彰式を行います(表彰状と粗品を贈呈)。判定は無料で、5月20日(土)まで立川市歯科医師会の医療機関で受けられます。医療機関は「立川市歯科医師会」のホームページをご覧ください。また、期間中に来院できない方は右上表の日時、会場でも判定します

▶表彰式▷日時 = 6月4日(日)午前10時から▷会場 = 損保ジャパン日本興亜立川支店1階(曙町2-41-19)

会場	日程	時間
砂川学習館	6月2日(金)	午前10時～午後2時40分
女性総合センター1階健康サロン	6月3日(土)	午前10時～午後3時50分

よるかつ 夜活2017～忙しい人でもできるケンコリズム

生活習慣病を予防する食事のコツを学び、軽体操をします ☎30歳～74歳の市民で、医師から運動を禁止されていない方 ☎6月14日・28日の水曜日、午後7時～8時30分(全2回) ☎女性総合センター ☎運動指導者・平井民子さん ☎20人(申込順) ☎5月10日(水)から電話で健康推進課へ

20歳以上の方の無料歯科健診

歯周組織の検査(歯肉出血や歯周ポケットの状態をチェック)や現在歯の確認をする無料歯科健診が年度に1回、指定医療機関で受診できます ☎20歳以上の市民の方(歯科で治療の方は除く) ☎電話、または電子申請で健康推進課へ。指定医療機関で直接申し込みもできます。指定医療機関は、市ホームページをご覧ください

骨密度測定

必要に応じ保健指導等を行います。測定は年度に1回受けられます ☎18歳以上の市民の方 ☎7月10日(月)・11日(火)、午前9時20分～午後3時30分(返信はがきで指定する時間) ☎健康会館 ☎各120人(申込順) ☎6月9日(金)(必着)までに、往復はがき*に「骨密度測定希望」、測定希望日、住所、氏名、生年月日、電話番号、返信用宛先を書いて健康推進課へ ☎6月1日(木)からの郵便料の値上げに伴い、5月中に投函する場合も返信はがきが62円になるように切手を貼ってください

休日・夜間診療

保険証を忘れずに

休日急患診療所(内科・小児科) ☎(526)2004
健康会館1階
▷日曜日・祝日=午前9時～午後8時45分(受付時間)

歯科休日急患診療所 ☎(527)1900
健康会館2階
▷日曜日・祝日=午前9時～午後4時45分(受付時間)

立川市小児救急診療室 ☎(523)2677
共済立川病院内
▷月曜・水曜・金曜日(祝日を除く)
=午後7時30分～10時(受付時間)

24時間電話案内
医療機関案内「ひまわり」 ☎03(5272)0303
救急相談センター ☎(521)2323
※携帯電話・プッシュ回線からは ☎#7119も利用できます。

健康日程表

健康相談(個別予約制・電話で健康推進課へ)

- 健康会館 = 5月18日(木)午後1時30分～3時
総合健康相談(医師・保健師・管理栄養士が相談に応じます)
- 健康会館 = 6月6日(火)午前9時30分～11時
栄養・運動相談(管理栄養士・運動指導者が相談に応じます)

親と子の健康相談(直接会場へ▷受付時間=午前9時30分～10時45分)

- 健康会館 = 5月31日(水)
- 西砂学習館 = 6月7日(水)
- 健康会館 = 6月28日(水)
- 砂川学習館 = 7月5日(水)

保健師・助産師・心理相談員・栄養士・歯科衛生士が相談に応じます。心理相談員の相談は、原則予約制。空きがある場合は、当日受付可。

胃がん・大腸がん・肺がん・結核検診(午前中の指定した時間・定員制)

- 砂川学習館 = 7月16日(日)、9月3日(日)
- 若葉会館 = *7月21日(金)
- 子ども未来センター = *7月22日(土)、*9月11日(月)
- 柴崎福祉会館 = 7月23日(日)
- 健康会館 = 7月24日(月)
- 幸福社会館 = *9月8日(金)
- 市役所 = 9月9日(土)

*印の日は、肺がん・結核検診は行いません。
▶胃がん検診=900円▶大腸がん検診=300円▶肺がん検診=X線のみ800円、X線と喀痰=1,000円(いずれの検診も35歳以上の市民の方)▶結核検診=無料(15歳～34歳の市民の方) ☎電話、または電子申請で健康推進課へ
保育を希望する方は、健康推進課にご相談ください。
7月の検診の申込み締め切りは5月25日(木)です。定員になり次第締め切ります。

乳児(3～4か月児)・1歳6か月児・2歳児歯科・3歳児健康診査

健康診査は、該当月齢の翌月です。対象者には、個別に通知します。通知の届いていない方は、健康推進課へお問い合わせください。集団健診のため、発熱や体調不良、感染症にかかっている場合はご遠慮ください。次回日程についてはご相談を。

各相談・健康診査の会場の駐車場は台数に限りがありますので、できるだけ公共交通機関をご利用ください。

スポーツ

申・問泉市民体育館(〒190-0015 泉町786-11) ☎(536)6711、柴崎市民体育館(〒190-0023柴崎町6-15-9) ☎(523)5770へ

チャレンジスポーツ教室 in 泉市民体育館

障害のある方もない方も1回から参加できます。いずれも ☎泉市民体育館

- バドミントン 初心者向けの教室です ☎6月1日、7月6日、9月7日、10月5日、11月2日、12月7日、平成30年1月18日、2月1日、3月1日の木曜日、午前10時～11時30分 ☎各20人
- ポッチャ ☎6月15日、7月20日、9月21日、10月19日、11月16日、12月21日、平成30年1月18日、2月15日、3月15日の木曜日、午前10時30分～正午 ☎各20人

☎個人で申し込む方は、開催日の1週間前(消印有効)までに、往復はがきに、

「チャレンジスポーツ(バドミントンまたはポッチャ)」、参加希望日、住所、氏名、年齢、性別、電話番号、障害の有無(ありの方は種類)、未成年の方は保護者氏名、返信用宛先を書いて、泉市民体育館へ。団体で申し込む方は電話で泉市民体育館へ

市民ハイキングラリー

コースは、たましんRISURUホール前～矢川～国立六小前～多摩川土手～四谷さくら公園～西府緑地～住吉小～郷土の森(約10km) ☎2人～3人のグループ ☎時・場5月28日(日)午前9時30分にたましんRISURUホール横の公園に集合(雨天の場合は6月4日(日)に延期) ☎1人200円(中学生以下は100円。保険料ほか) ☎持食、筆記用具、時計、雨具、あるけカード(お持ちの方) ☎5月24日(水)までに代表者の氏名・電話番号、参加人数を書いてファクスで立川市体育協会事務局 ☎Fax(534)1483へ

市民伝言板

この欄の情報の連絡・交渉は当事者間で。市は関与しません。

…… まちのお知らせ ……

- 弓道初心者教室 立川弓道会が主催。弓道を始めてみませんか。参加者は運動のできる服装で靴下を着用してください ☎市内在住・在勤の方 ☎5月29日(月)～6月9日(金)の月曜・水曜・金曜日、午後7時30分～9時(全6回) ☎練成館 ☎2,000円(保険料ほか) ☎15人(申込順) ☎岡崎さん ☎(524)2886
- ダンス無料講習会 ダンスサークルフレンドが主催。プロの指導による初中級程度の方を対象とした無料講習会です。運動不足やストレスの解消、健康増進に ☎6月8日～29日の木曜日、午前10時～正午 ☎柴崎学習館ほか ☎各10人(申込順) ☎富澤さん ☎090(7406)4700
- 初心者麻雀教室 健康麻雀すずめの会が主催。脳トレとして最適な健康麻雀を覚えて、皆で楽しみましょう。1回だけの参加も可 ☎5月18日～6月8日の木曜日、正午～午後2時(全4回) ☎健康麻雀専門店 はっぴい(曙町2-23-6) ☎1回500円(麻雀店利用料) ☎8人(申込順) ☎有田さん ☎090(2152)1075
- 子育て支援サークル「ノンナのお家」 至誠保育園が主催 ☎乳幼児(火曜日は5か月～1歳6か月未満、水曜日は

1歳6か月～3歳)と母親 ☎6月13日～12月13日の火曜・水曜日(各10回)、午前10時～11時30分 ☎同園 ☎1組5,000円(茶菓子代ほか) ☎各15組(抽選) ☎5月20日(土)(必着)までに封書で①母親の名前②住所③電話番号④お子さんの名前⑤性別⑥生年月日⑦希望曜日⑧希望曜日を書いて、返信用封筒に切手を貼り、返信用宛先を書いて至誠保育園ノンナのお家(〒190-0022 錦町6-26-13) ☎(524)1500

- シニアミニテニス教室 立川市体育協会が主催、立川市ミニテニス協会が主管。シニアのミニテニス未経験者・初心者向けの教室です。返球の仕方から始め、最終的にゲームまで行います ☎60歳以上の方 ☎6月12日・26日、7月10日・31日の月曜日、午前9時30分～正午(全4回) ☎泉市民体育館 ☎24人(申込順) ☎澤口さん ☎(531)2672

…… 会員募集 ……

- さかえダンス同好会 長く続けているサークルです。先生の指導でステップを正しく美しく踊れるよう頑張っています ☎多少経験のある方 ☎3回(木曜日、午後1時30分～3時30分) ☎さかえ会館 ☎1,000円 ☎2,000円 ☎須崎さん ☎(536)6252
- 立川市幸町剣道部 剣道の指導をします ☎小学1年生～社会人 ☎毎週土曜日、午後2時～5時 ▷毎週日曜日、午後1時～5時 ☎八小体育館 ☎1,500円 ☎2,000円 ☎中村さん ☎(536)4099



講座

★マークは、たちかわ市民交流大学・市民推進委員会が主催する市民企画講座(たちかわ☆きらきらカード対象講座)

奇術初心者講習会

対中学生以上の方 時6月13日～7月18日の火曜日、午後7時～9時(全6回) 場高松学習館 立川市奇術愛好会の皆さん 費2,000円(教材代) 定20人(申込順) 時5月10日(水)から高松学習館 ☎(527)0014へ

女性活躍推進のポイントと実践事例

働き方改革最大のポイント「女性活躍推進」について解説します。手話通訳が必要な方は、開催日の16日前までにお申し込みください 対事業主、企業の人事・労務担当者、テーマに関心のある方 時▶女性活躍推進の意義とポイント=6月8日(木)午後2時30分～4時30分▶女性が輝く職場づくり=6月19日(月)午後2時30分～4時30分 場国分寺労政会館(国分寺市南町3-22-10) 師ワーク・ライフバランスコンサルタント・二瓶美紀子さん 定各75人(申込順) 申都労働相談情報センター国分寺事務所 ☎042(323)8511へ。「TOKYOはたらくネット」のホームページからも申し込みできます 市男女平等参画課 ☎(528)6801

楽しい草笛♪～葉っぱで音楽を!

シバブエの吹き方を学びます。企画・運営は生涯学習市民リーダーの会 時6月7日・14日の水曜日、午前10時～正午(全2回) 場砂川学習館 関東

草笛の会代表・河津哲也さん 費300円(受講料) 定15人(申込順) 時ストローク1本、手鏡、筆記用具 申5月10日(水)から砂川学習館 ☎(535)5959へ

キレイを引き出す色、気持ちに寄り添う色、オンリーワンの魅力を創る色!



色彩の効用を学び、コミュニケーションにも活かしてみませんか 時6月13日・27日、7月11日の火曜日、午前10時～正午(全3回) 場女性総合センター 師色彩コンサルタント・鶴巻亜記さん 定30人(申込順) 対若干名(1歳～学齢前) 申5月10日(水)から生涯学習推進センター ☎(528)6872へ

フードバンクを知ろう

まだ食べられるのに廃棄せざるを得ない食べ物を必要な施設や人に届ける活動「フードバンク」について学びます。また、「フードドライブ」(食品寄贈)を実施します。ご家庭などで余っている食べ物があればお持ち寄りください(賞味期限まで1か月以上ある未開封のもので、生鮮食品以外のもので) 時6月10日(土)午後2時～4時 場柴崎学習館 師NPO法人セカンドハーベストジャパン・田中入馬さんほか 定25人(申込順) 時筆記用具 申5月10日(水)から柴崎学習館 ☎(524)2773へ

男のエコ・クッキング

旬の材料を無駄なく使うなど「エコ」をテーマにした料理を習います。メニューは中華風エビマヨ、エビ殻と生椎茸のスープなど。協力は「気軽にできる男の料理」サークルの皆さん 対20歳以上の男性 時6月17日(土)午前9

時30分～正午 場高松学習館 師生涯学習市民リーダー・片山真理子さん 費1,000円(材料代) 定10人(申込順) 時エプロン、三角巾、タオル 申5月10日(水)から高松学習館 ☎(527)0014へ

講演会「立川歴史探訪」

地域の歴史をよく知る方の話や図書館が所蔵する資料から、地域の成り立ちを学びます 時6月11日(日)午後2時～3時30分 場錦学習館 師立川民俗の会会長・豊泉喜一さん 定30人(申込順) 申5月10日(水)から錦図書館 ☎(525)7231へ

パソコン講座「0からのパソコン入門」

対パソコンを初めて使う方 時5月30日(火)、6月1日(木)・2日(金)、午前10時～正午(全3回) 場砂川学習館 師生涯学習市民リーダーの皆さん 費500円(資料代) 定10人(申込順) 申5月10日(水)から砂川学習館 ☎(535)5959へ



自転車によるまち回遊「たちかわ」～音楽の道ツアー

東京ヴェントスの選手による安全講習後、阿豆佐味天神社、国立音楽大学などの音楽にまつわるスポットを巡り、昼食後にはファーレ立川アートを鑑賞します 対10歳以上の自転車に乗れる方(小学生は保護者同伴) 時5月27日(土)午前9時50分～午後2時(雨天の場合、翌日に延期) 場国営昭和記念公園花みどり文化センターに集合 費1,000円(昼食代、保険代、資料代) 定25人(申込順) 時自転車(競技車両不可)、ヘルメット(貸出あり) 申「たちか

わ創造舎」のホームページ申込フォームから、または電話でたちかわ創造舎 ☎(595)6347へ

うたごえ広場 in 錦学習館・紫陽花

懐かしい歌を一緒に歌いませんか。簡単な体操も行います 時6月7日(水)午後2時～3時30分 場錦学習館 師立川オペラアカデミー会員・丸山和子さん 定30人(申込順) 申5月10日(水)から錦学習館 ☎(527)6743へ

たちかわまちの案内人オリジナル観光まち歩き「たちかわアートと二十四節めぐり」

コースは、市役所正面アート～南極・北極科学館～自治大学校中庭アート～ファーレ立川アート～市内鮎店で昼食 時6月7日(水)午前9時30分～午後1時30分(雨天実施) 場市役所正面玄関集合 費1,300円(資料代、昼食代) 定20人(申込順) 申立川観光協会 ☎(527)2700へ

立川市役所ロビーコンサート

国立音楽大学学生によるクラリネット四重奏。曲は「タンゴの歴史」「魔女の宅急便メドレー」ほか。直接会場へ 時5月22日(月)午後0時20分～0時50分 場市役所1階多目的プラザ 立川市地域文化振興財団 ☎(526)1312

平和人権16ミリ金曜ロードショー

1956年の八海事件を描いた作品、「真昼の暗黒」を上映します 時5月26日(金)午後1時30分～3時40分 場柴崎学習館 定30人(申込順) 申5月10日(水)から柴崎学習館 ☎(524)2773へ

第35回 高松学習館文化祭

場いずれも高松学習館 申マークの教室(申込順)は、5月10日(水)から同館 ☎(527)0014へ。そのほかは直接会場へ。▷は体験型、▶は見学型です。

作品展	同館で活動するサークルの皆さんの作品を展示します。手作りの実費頒布あり	5月19日(金)～21日(日)、午前10時～午後4時30分(21日は午後4時まで)
-----	-------------------------------------	---

内容	日時・定員・費用など
▷気功	6月2日(金)午後2時～3時 時動きやすいズボン、飲み物
▶ポルトガル語	6月2日(金)午後7時～8時
▷申油絵	6月3日(土)午前10時～正午 定10人
▶三味線	6月3日(土)午後3時～4時
▷リズム気功	6月5日(月)午前10時30分～11時55分
▶申ハングル	6月5日(月)午後2時30分～4時30分 定10人
▷申トールペインティング	6月6日・20日の火曜日、午前10時～正午(全2回) 費1,000円(材料代) 定10人
▷▶手話	6月7日(水)午前10時～正午
▷申採拓・裏打	6月7日(水)午前10時～正午 費500円(材料代) 定10人 時裏打希望者は材料持参
▷申英会話	6月7日(水)午後1時30分～3時30分 定10人 時筆記用具、あれば辞書(電子辞書可)
▶中国語	6月7日(水)午後1時30分～3時30分
▷申女声合唱	6月16日(金)午前10時～正午 定10人
▷申囲碁入門	6月17日・24日の土曜日、午後2時～4時(全2回) 定7人
▷申俳句初心者教室	6月18日(日)午前10時～正午 費500円(資料代) 定10人 時筆記用具、俳句1句
▶ウクレレ	6月18日(日)午後1時30分～3時
▶琉球古典音楽	6月18日(日)午後2時～4時
▷手話	6月22日(木)午後7時～8時30分
▶マンドリン	6月25日(日)午後1時30分～5時

第37回 西砂学習館まつり

場いずれも西砂学習館 申マークの教室(申込順)は5月10日(水)から同館 ☎(531)0431へ。そのほかは直接会場へ。

展示・発表会など	日時
作品展(油絵、書道、陶芸、押し花、水彩画、パッチワーク、写真、フラワーアレンジメント)	5月26日(金)～28日(日)、午前10時～午後4時
近隣保育園園児の作品展、近隣施設の紹介	
リサイクル本の配布(西砂図書館)	5月26日(金)～28日(日)、午前10時～午後5時
移動児童館(西砂児童館)	5月27日(土)午後1時～4時
大人のためのおはなし会(たんぼぼ読書会)	5月27日(土)午後2時から
産直野菜、陶芸ほかの実費頒布(有料)	5月28日(日)午前10時から
喫茶室(有料・楽しいパン作り)	5月28日(日)午前11時～午後4時
サークル発表会(コーラスやリコーダー、南京玉すだれの演技、フラダンス、和太鼓、オカリナ)	5月28日(日)午後1時～4時
アトラクション(ピアノ・ミニコンサート)	

体験教室	日時・定員・費用など
申親子体操(西砂ふれあい体操友の会)	対2歳6か月くらいの子どもと保護者 時5月26日(金)午前10時～11時30分 定10組
指圧(立川指圧健康友の会)	時5月28日(日)午前10時～正午
押し花体験(立川押し花アートの会)	時5月28日(日)午前10時～午後4時 費100円(材料代)
申南京玉すだれ体験(南京玉すだれアーティストの会)	時6月3日(土)・14日(水)、午後2時～4時 費300円(すだれの替糸代) 定各10人
申プリザーブドフラワー体験(フラワーサークル桜)	時6月8日(木)・13日(火)①午前10時30分～正午②午後1時30分～3時 費2,000円(花材・資料代) 定各5人 時持ち帰る袋、雑巾、ワイヤーが切れるはさみ、またはペンチ 申4日前まで
申コーラス(コーラス 槐)	時6月10日(土)午前10時～正午 定10人

！ お知らせ

生活支援サポーター募集 ～家事のお手伝い(1日1時間から)の仕事を始めませんか

市が実施する3日間の研修を受けた後、介護保険事業所等に登録し、事業所での研修後に買い物、調理、掃除、洗濯などの家事のお手伝いやデイサービスの仕事をしていただく生活支援サポーターを募集します。なお、10月にも研修を予定しています▶対象＝研修受講後、生活支援サポーターとして活動できる18歳以上の方▶日時＝6月13日(火)・15日(木)・16日(金)、午前9時30分～午後1時30分(全3回)▶研修会場＝子ども未来センター2階201会議室▶研修申し込み＝5月10日(水)から電話、または住所、氏名、電話番号、を書いてファクス、Eメールで高齢福祉課介護予防推進係・内線1472☎(522)2481✉ kourei-t@city.tachikawa.lg.jpへ

木造住宅の無料簡易耐震診断

市は、次の木造住宅を対象に無料の簡易耐震診断を実施しています



▶対象住宅＝市内の昭和56年以前に建築された木造の民間戸建て住宅、共同住宅、併用住宅(住宅以外の用途部分の床面積が延床面積の2分の1未満のもの)▶申込方法＝住宅課(市役所2階53番窓口)で配布する申込書(市ホームページからもダウンロード可)と対象住宅の建築時期が分かる書類(建築確認通知書など)、印鑑

を持参の上、直接住宅課へ提出してください

☎住宅課住宅相談係・内線2562

シニア

家でもできる！シニアの脳トレ！

ゲームや軽運動などで脳を活性化。自宅でも続けられるカレンダー式教材の配布あり☎65歳以上の市民で医師から運動を制限されていない方(平成29年度初参加の方)☎6月1日(木)午後2時～3時30分☎錦学習館☎20人(申込順)☎5月10日(水)午前9時から南部東はごろも地域包括支援センター☎(523)5612へ

やさしい太極拳

☎60歳以上の市民の方☎6月23日・30日、7月7日・14日の金曜日、午後1時30分～3時30分(全4回)☎曙福祉会館☎太極拳指導員・上條喜久子さん☎20人(申込順)☎5月10日(水)から曙福祉会館☎(529)8567へ

二十三夜サロン

認知症の方を介護する家族などが自由に語り合えます。今回のテーマは「1人で頑張るすぎないで」。介護者のためのさまざまなサポートを紹介します。直接会場へ☎5月27日(土)午後1時30分～3時30分☎フェローホームズ森の家1階(富士見町2-36-43)☎フェローホームズ富士見相談センター☎(526)1353

認知症サポーター養成講座

認知症の方やその家族を支える地域の応援者を養成します☎市内在住・在勤・在学の方☎5月24日(水)午後2

時～3時30分☎柴崎学習館☎30人(申込順)☎南部西ふじみ地域包括支援センター☎(540)0311へ

認知症相談会

認知症は早期対応が効果的。気になることをお気軽にご相談ください☎5月24日(水)午前10時～正午☎柴崎福祉会館☎3組(申込順)☎高齢福祉課介護予防推進係・内線1472へ

子ども・子育て

0歳児の赤ちゃんサロン「赤ちゃんと一緒にわらべうたと絵本を楽しもう」

お子さんとのふれあい方や絵本の選び方などを楽しみながら学びます☎0歳児と保護者☎6月1日(木)午前10時30分～11時30分☎中央図書館☎元図書館司書・笠原由紀子さん☎12組(申込順。市内在住・在勤の方、初めての方優先)☎5月10日(水)から中央図書館☎(528)6800へ



子ども未来センターのコミュニティプログラム

くわしくは、「立川市子ども未来センター」のホームページをご覧ください☎(右上2次元コードからアクセス可)☎〇〇わんぱーく☎5月14日(日)午前10時30分～午後3時30分☎子ども未来センター☎費300円(材料代、保険料)☎〇〇わんぱーく実行委員会☎(526)0731

子育てひろばの臨時休業と開催曜日の追加

●にじっこ子育てひろば(臨時休業) 西砂学習館まつりの準備等のため、にじっこ子育てひろばは5月25日(木)～29日(月)は休業します。

●にしすな子育てひろば(開催曜日の追加) にしすな子育てひろばは月曜日も開催することになりました▶開催日時＝月曜日、木曜～土曜日の午前9時30分～午後0時30分(5月27日(土)はお休み)

子育てひろばは、小学校入学前のお子さんとお保護者の方が自由に利用できる憩いの場として、市内13か所で開催しています。くわしくは市ホームページをご覧ください。

☎子育て推進課子育てひろば担当☎(528)4335

官公署・その他

セクシュアル・マイノリティのための無料法律相談「レインボー電話110番」

弁護士と支援相談員がさまざまな相談に対応します。後日、面接相談(有料)を行うこともできます▶対象＝セクシュアル・マイノリティの方や家族等周囲の方▶受付時間＝5月27日(土)午前10時～午後5時▶受付電話＝☎0120(524)550(専用フリーダイヤル)☎東京三弁護士会多摩支部☎(548)3800

たちかわ競輪開催日

●5月13日～16日(宇都宮記念を場外発売)

開催案内・レース結果 ☎0180(994)223～5

くらしの相談日程

市役所☎(523)2111

☎=予約制 ☎=直接会場(先着順) ☎=電話相談 祝日はお休み

相談項目	相談日	時間	場所	連絡先
☎法律相談 相続・金銭貸借等、民事的な法律全般	第1～第4月曜日	9:30～正午	市民相談室	市民相談係 ☎(528)4319
	第1木曜日	13:30～16:30	女性総合センター・アイム5階	
	第2木曜日		たましんRISURUホール5階	
	第3木曜日		市民相談室	
	第4木曜日		立川タクロス1階	
☎相続・登記・成年後見等	第1・第3・第4火曜日	13:30～16:30	市民相談室	市民相談係 ☎(528)4319
☎税務相談 所得税、相続税、贈与税等	第2・第4水曜日	13:30～16:25		
☎家事相談 夫婦間、親子間、離婚問題等	第1～第4木曜日 第1・第3火曜日	9:20～正午	市民相談室	市民相談係 ☎(528)4319
	第2・第4火曜日	13:30～16:10		
☎不動産相談 不動産の売買、賃貸借契約等	第2・第4水曜日	13:30～16:30	市民相談室	市民相談係 ☎(528)4319
☎交通事故相談	第1水曜日 5月は第3水曜日	13:30～16:00	市民相談室	市民相談係 ☎(528)4319
☎行政手続相談 在留資格・帰化、相続・遺言	第2火曜日	9:20～正午	市民相談室	市民相談係 ☎(528)4319
☎犯罪被害者等支援相談	月曜～金曜日	8:30～17:00(正午～13:00を除く)		
☎公益通報者保護相談 (外部通報窓口)	月曜～金曜日	8:30～17:00(正午～13:00を除く)	市民相談室	市民相談係 ☎(528)4319
☎人権悩みごと相談 不当な扱い、いやがらせ等	第1水曜日	9:30～11:45		
☎行政相談 国等への苦情、要望等	第3水曜日	9:30～11:45	市民相談室	市民相談係 ☎(528)4319
☎消費生活相談 契約トラブル、商品知識、架空請求、多重債務	月曜～金曜日 (第3木曜日は電話相談のみ)	9:00～16:00(正午～13:00を除く)		
☎カウンセリング相談	火曜・水曜・土曜日 (土曜日は電話相談のみ)	13:00～17:00	市民相談室	市民相談係 ☎(528)4319

相談項目	相談日	時間	場所	連絡先	
☎成年後見相談	第2土曜日	13:00～16:00	総合福祉センター	地域あんしんセンターたちかわ☎(529)8319	
	☎法律相談			第3土曜日	社会福祉協議会☎(529)8300
	☎相続相談			第2・第4火曜日	社会福祉協議会☎(529)8426
	☎生活設計相談			第3火曜日	くらし・しごとサポートセンター☎(503)4308
	☎アルコール相談			第2・第4水曜日	立川麦の会☎(563)4569
☎くらしや仕事の相談	月曜～金曜日	8:30～17:15	総合福祉センター	生活福祉課 ☎(528)4335	
☎精神障害者の家族相談	第2月曜日(祝日の場合は第3月曜日)	13:30～16:30			
☎女性相談	月曜～金曜日	8:30～17:00(正午～13:00を除く)	生活福祉課	生活福祉課・内線1578	
☎母子相談 ひとり親家庭の相談	月曜～金曜日	8:30～17:00(正午～13:00を除く)	子育て推進課	手当・医療費給付係・内線1345	
☎子ども総合相談受付 どこに相談したらいいかわからない子どもに関する相談	月曜～土曜日	9:00～17:00	子ども未来センター	子ども家庭支援センター☎(529)8566	
	☎子育て家庭の相談 子育て家庭への支援の相談			子ども家庭相談係☎(528)6871	
☎発達相談 子どもの発達が気になるとき	月曜～金曜日	9:00～17:00	子ども未来センター	発達支援係☎(529)8586	
☎教育・就学相談 学校や家庭での悩み・就学相談	月曜～土曜日(就学相談は第2土曜日のみ)			教育支援課相談係☎(527)6171	
☎乳幼児期の相談	月曜～金曜日	10:00～正午(一部午後あり)	子育てひろば(児童館ほか)	子育てひろば担当☎(528)4335	
☎在日外国人相談 中国語、英語、ポルトガル語、英語	第1・第4土曜日	13:00～16:00	女性総合センター・アイム5階	たちかわ多文化共生センター☎(527)0310	
	第2土曜日			第1土曜日は行政書士と生活相談員、第2・第3土曜日は行政書士、第4・第5土曜日は生活相談員が対応	
	第3・第5土曜日				



「鬼の目にも桜」

ペンネーム フミさん(羽衣町)

毎年公園中を綺麗な桜で楽しませてくれる、立川の鬼門「通称 鬼公園」。あれ?でも待てよ!?もしかして一番楽しみにしているのは一番の特等席にいるオニさんかも!?立川のオニさんは、目に涙はなく桜で幸せそうです。(4月13日撮影)



「公務員試験かぁ… 私、可能性 **ゼロ** じゃん。」

…というあなたに、

立川市の『公務員試験対策 **ゼロ** 方式』がある!

[くわしくは市ホームページへ](#)

[立川市 採用試験](#)



立川市の採用試験は、公務員試験の対策をした方はもちろん、していない方でも受験できる試験方式を用意しています(公務員試験対策ゼロ方式)。立川市に対する熱い思いをもった方のチャレンジをお待ちしています。くわしくは、5月10日(水)から人事課(市役所2階52番窓口)と窓口サービスセンター(立川タクロス1階)で配布する試験案内、または市ホームページをご覧ください。 閩人事課人事係・内線2573

平成30年4月以降 **新規採用職員募集開始**

●募集職種 一般事務、土木技術、建築技術、電気技術

6/12(水) 応募締切※ 7/23(日) 一次試験 8月下旬 二次試験 9月下旬 三次試験 10月中旬 最終試験

※郵送の場合。持参の場合は6月17日(土)のみ。

平成29年7月以降 **中途採用職員も募集中**

●募集職種 一般事務(経験者)、土木技術、建築技術、保健師

5/17(水) 応募締切 5/28(日) 一次試験 6/15(木) 6/16(金) 二次試験 6/25(日) 最終試験

採用試験説明会

採用試験の流れを説明するほか、若手職員のパネルディスカッションも行います。直接会場へ☎5月30日(火)午後1時から📍たましんRISURUホール大ホール

《広告欄》

※広告に関するお問い合わせは…広告代理店 株式会社ホープ ☎092(716)1401へ