

## 第7 交通安全施設技術基準

### 細目次

1	交通安全施設の設置等 .....	210
2	交通安全施設標準図 .....	211
	(1) 街路灯電柱共架標準図 .....	211
	(2) 街路灯独立柱標準図 .....	212
	(3) 角型道路反射鏡標準図・丸型反射鏡構造図 .....	213
	(4) 防護さく標準図 .....	216
	(5) デリネーター参考図 .....	217
	(6) 通行注意標識構造図 .....	218



## 第7 交通安全施設技術基準

### 1 交通安全施設の設置等

- (1) 交通安全施設の設置については、事業区域の状況等により、異なるので、交通安全施設指導担当課と十分に協議をすること。
- (2) 道路の拡幅等をするときは、既存の交通安全施設の移設について、交通安全施設指導担当課と十分に協議をすること。
- (3) 交通安全施設は、特別の事情がある場合を除き、道路の舗装前に移設又は設置すること。
- (4) 街路灯は、原則として、電柱共架で設置するので、電柱の建柱について、事前に東京電力（株）と十分に協議すること。
- (5) 交通安全施設は、市長が必要とする場合は、施設の用地及び施設を無償で市に譲渡すること。

なお、市に譲渡しない交通安全施設は、事業者が管理すること。

- (6) 道路反射鏡の設置については、立川市道路反射鏡設置基準を参考とすること。（立川市ホームページ参照）また、道路反射鏡を電柱共架で設置する際は、事前に交通安全施設指導担当課と協議すること

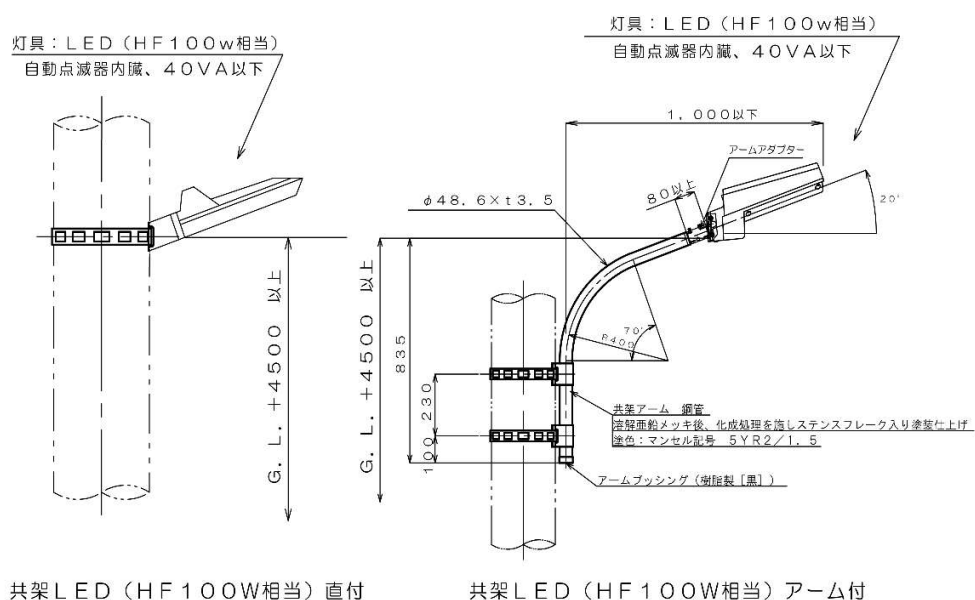
※要綱 第31条（交通安全施設の整備）（28ページ参照）

第39条（電柱等の位置）（31ページ参照）

細則 第30条（交通安全施設）（49ページ参照）

## 2. 交通安全施設標準図

### (1) 街路灯電柱共架標準図



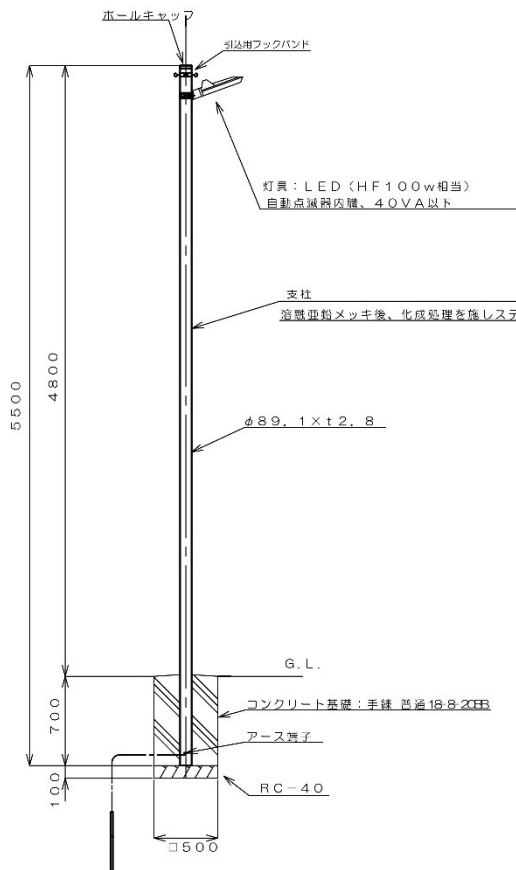
LED 灯具は以下の条件を満たすものとする

発光色	白
光源寿命	60,000時間以上
相関色温度	5,000(k) 以上

#### 特記事項

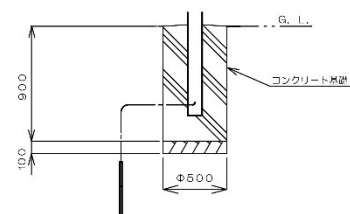
- 1 本工事の仕様は、電気設備技術基準、道路構造令、及び日本電信電話株式会社、東京電力株式会社共架規定による。
- 2 原則として直付とする。電柱が私有地内(道路より20cm以上私有地内)に建柱される場合や光源を阻害する障害物がある場合はアーム付とすること。ただし、担当が許可する場合はこの限りではない。
- 3 アーム・ポールの塗色は茶色(マンセル記号5YR2/1.5)とする。
- 4 電気使用申込書を東京電力へ提出する前に、担当の指導を受けること。
- 5 広幅員の道路に設置する場合は別途協議のこと。
- 6 LED 灯具は照度分布を確認した機種を選定することとし、詳細については担当の指導を受けること。

(2) 街路灯独立柱標準図



LED 灯具は以下の条件を満たすものとする

発光色	白
光源寿命	60,000時間以上
相関色温度	5,000(k)以上



独立柱LED (HF100W相当)

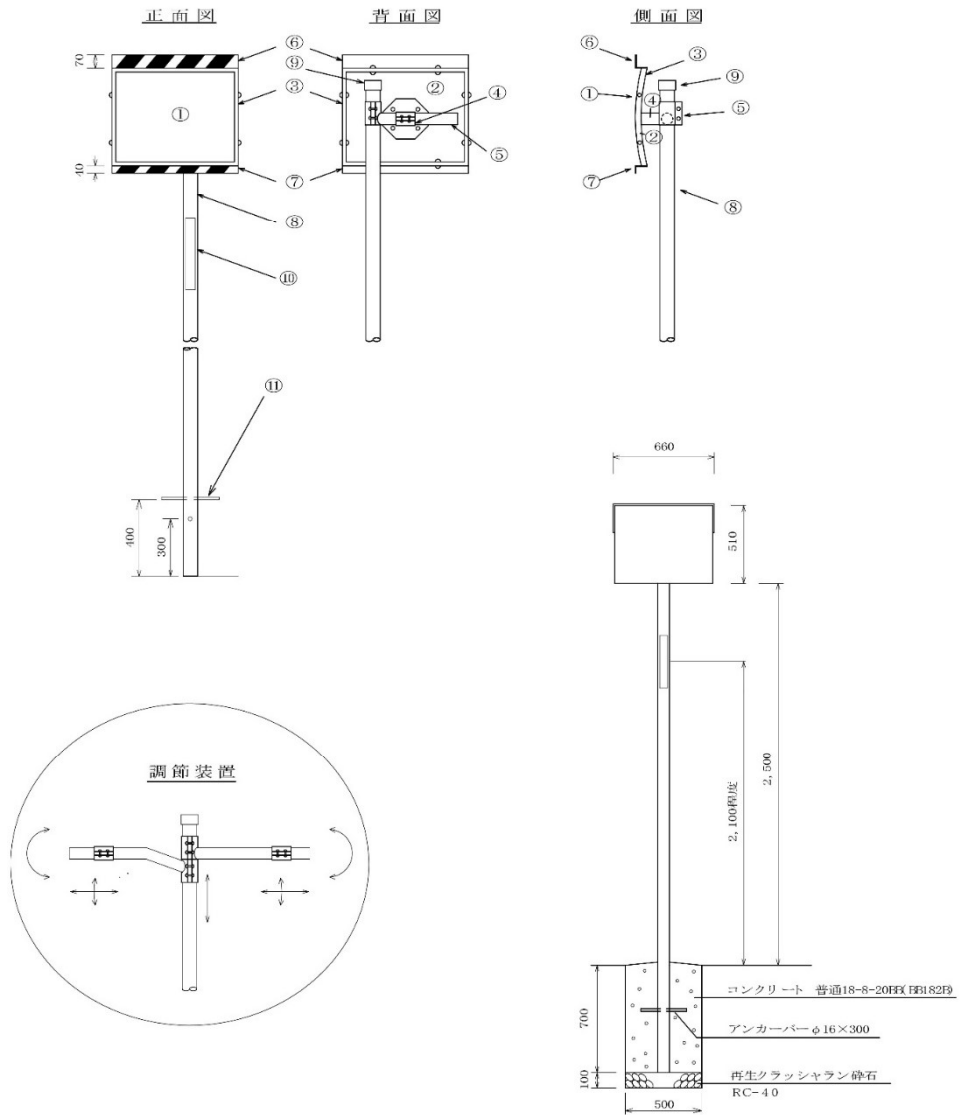
路面 (土、砂利) 基礎図

特記事項

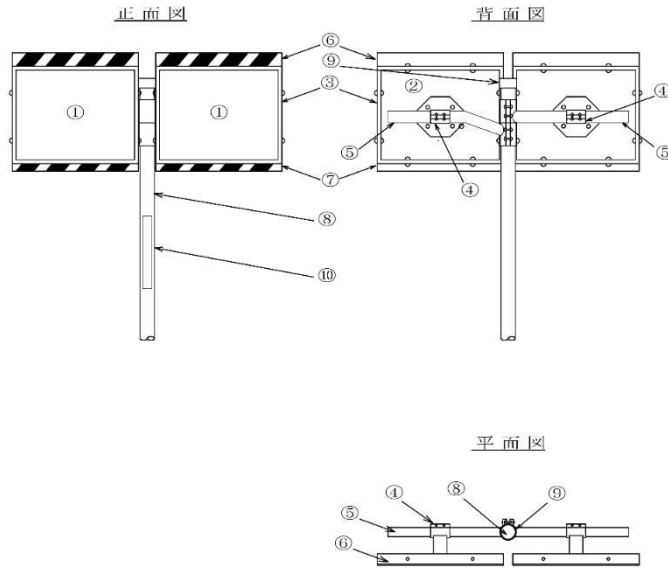
- 1 本工事の仕様は、電気設備技術基準、道路構造令、及び日本電信電話株式会社、東京電力株式会社共架規定による。
- 2 原則として直付とする。ポールが私有地内(道路より20cm以上私有地内)に建柱される場合や光源を阻害する障害物がある場合はアーム付とすること。ただし、担当が許可する場合はこの限りではない。
- 3 アーム・ポールの塗色は茶色(マンセル記号5YR2/1.5)とする。
- 4 電気使用申込書を東京電力へ提出する前に、担当の指導を受けること。
- 5 広幅員の道路に設置する場合は別途協議のこと。
- 6 LED 灯具は照度分布を確認した機種を選定することとし、詳細については担当の指導を受けること。

(3) 角型道路反射鏡標準図

1 面鏡



## 2 面鏡



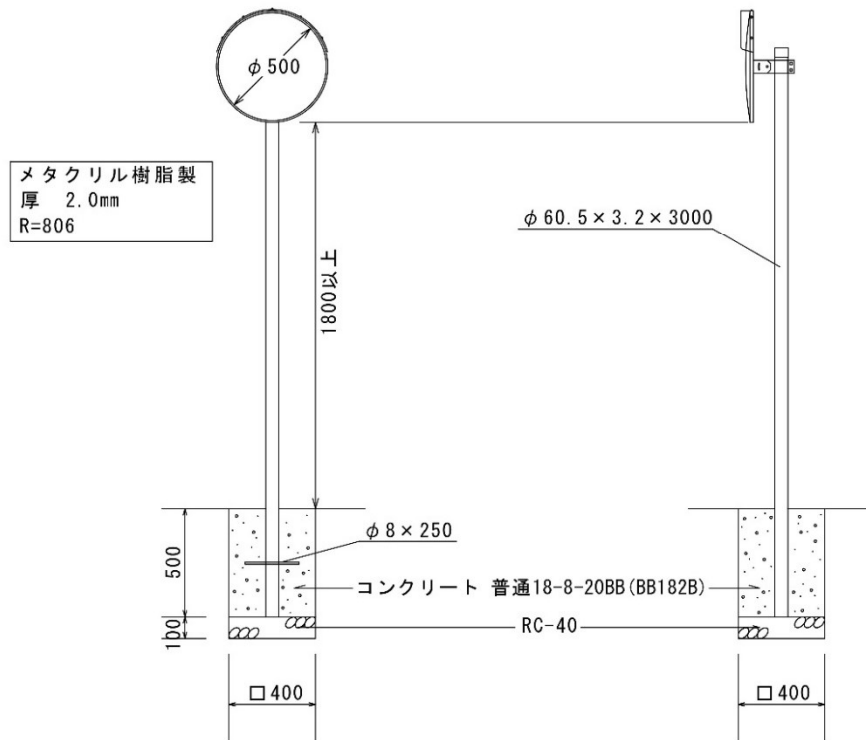
## 仕様

No.	名称	材質	寸法等	1面	2面
①	鏡面	メタクリル樹脂	510mm×660mm 鏡面厚3mm	1	2
②	バックプレート	S.GCCZ22	510mm×660mm	1	2
③	取付枠	アルミニウム	510mm×660mm	1	2
④	取付金具	STR-400 SS-400	鏡面位置移動調整式	1	2
⑤	取付アーム	STR-400 SS-400	鏡面位置移動調整式	1	2
⑥	上彩織板	アルミニウム	70mm×660mm	1	2
⑦	下彩織板	アルミニウム	40mm×660mm	1	2
⑧	支柱	STR-400		1	1
⑨	キャップ		各型サイズ	1	1
⑩	注意ステッカー	高輝度反射シート	380mm×120mm	1	1
⑪	アンカーバー	SR-235	φ13×300	2	2

## 丸型反射鏡構造図

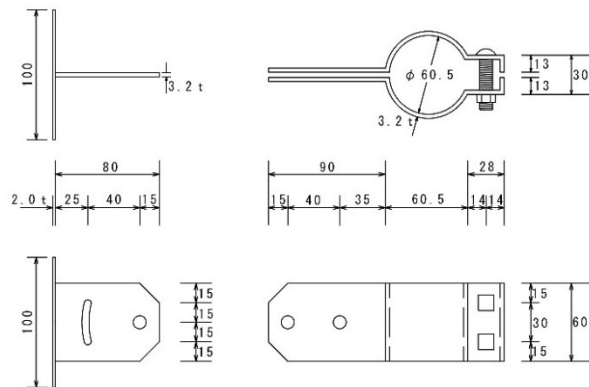
正面図

側面図



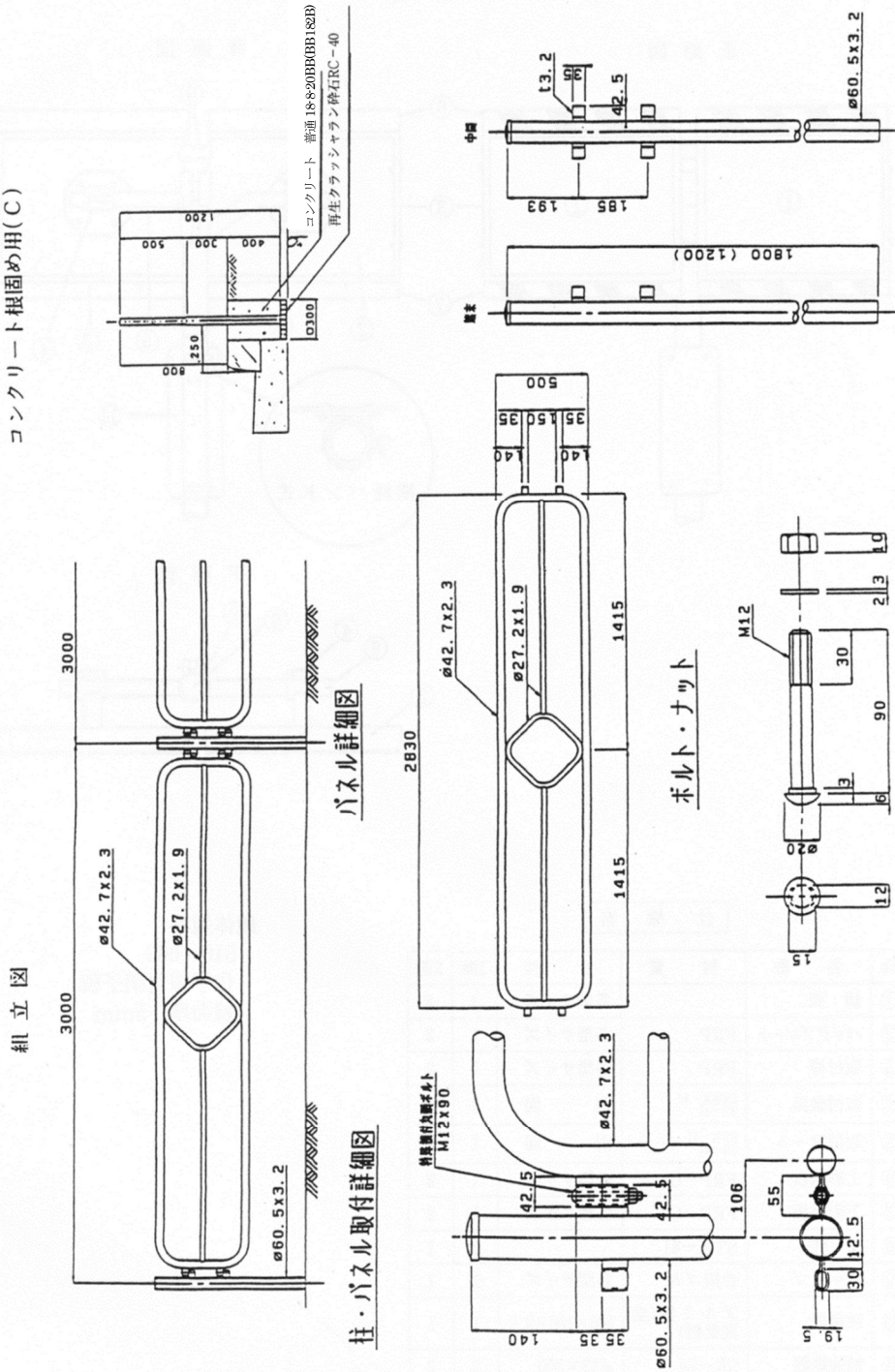
### 取付金具詳細

※取付金具・ボルトは溶融亜鉛メッキ

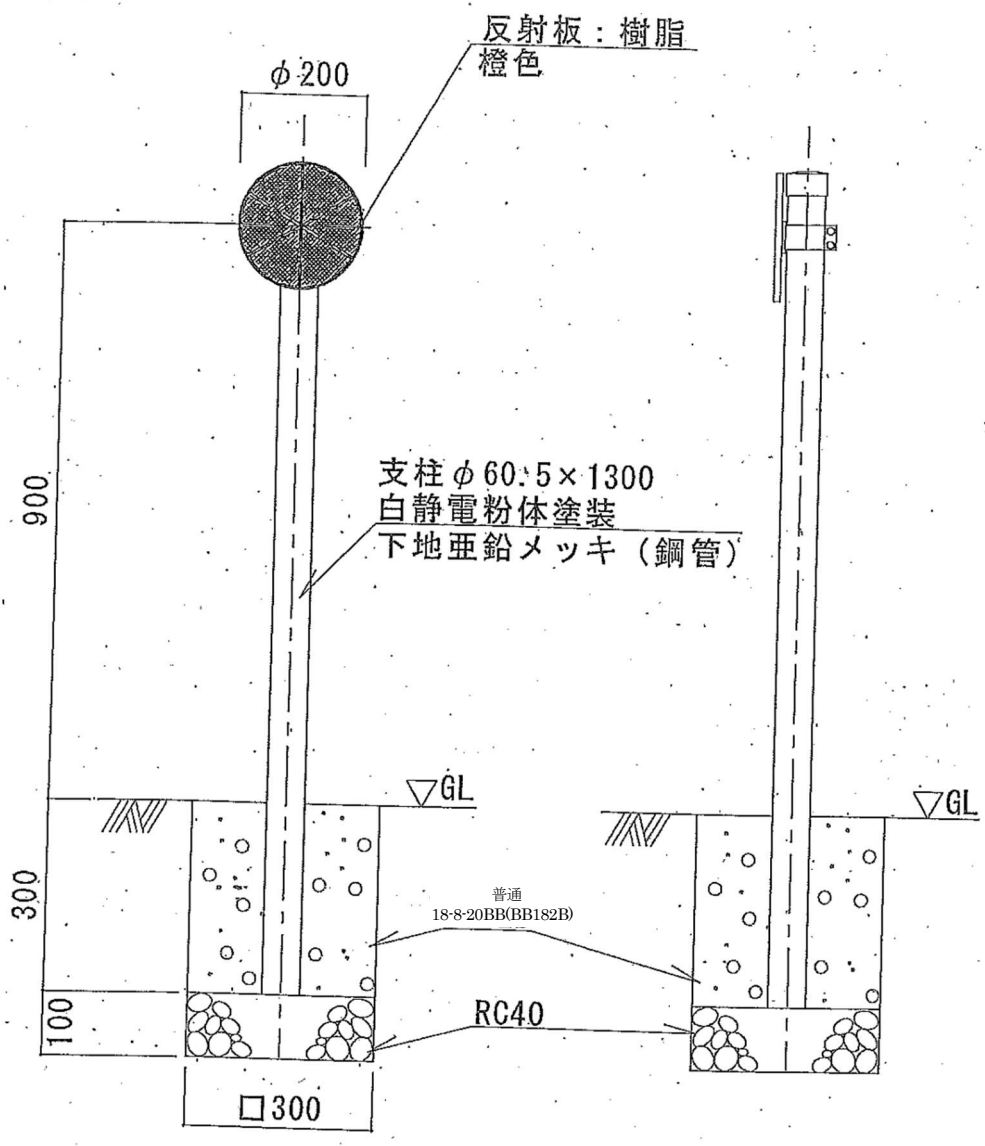


(4) 防護びく標準図

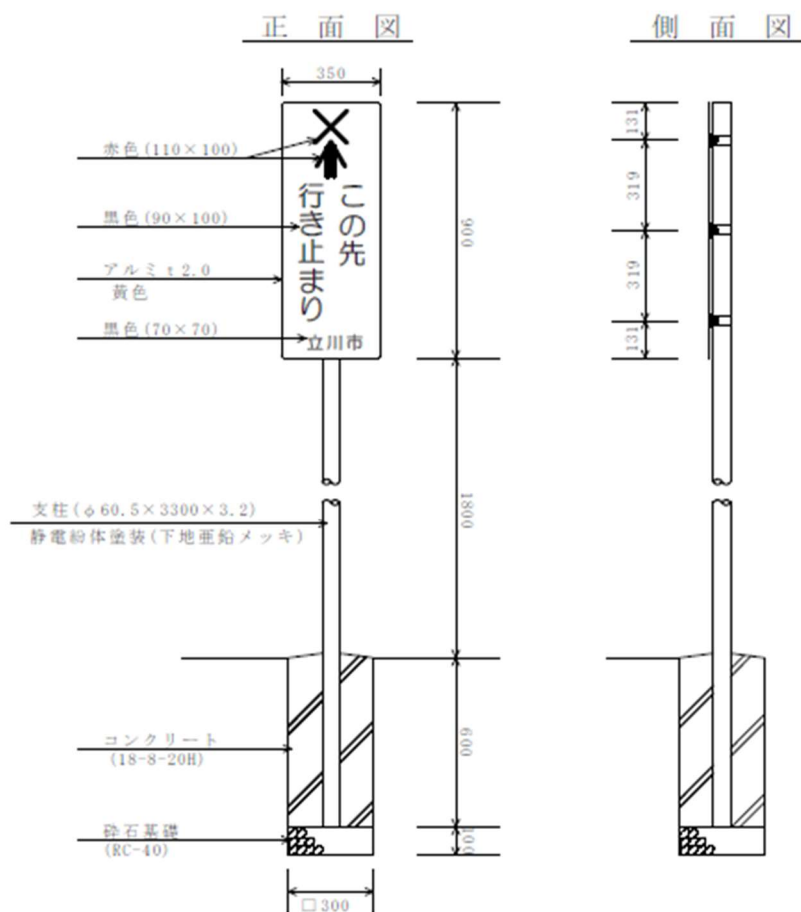
コンクリート根固め用(C)



(5) デリネーター参考図

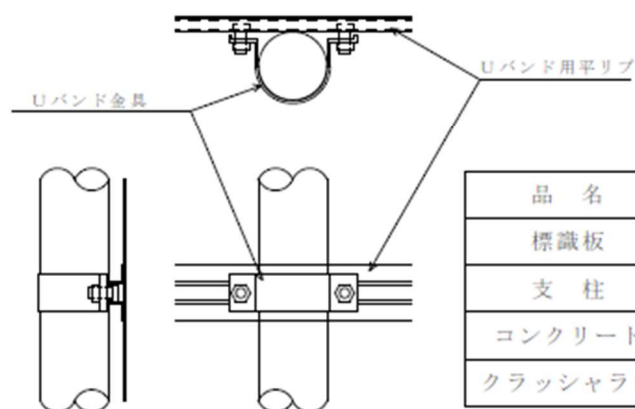


(6) 通行注意標識構造図



(注) 支柱地際部は、水がたまらないように勾配を設ける。

取付部詳細図



品名	形状寸法	単位	数量
標識板	350×900×t2.0	枚	1
支柱	φ60.5×3300×t3.2	本	1
コンクリート	18-8-20H	m <sup>3</sup>	0.05
クラッシュラン	RC-40	m <sup>3</sup>	0.01